

4.3. Fiches matériaux

4.3.1. Fenêtres	3
4.3.2. Garde-corps métalliques.....	14
4.3.3. Meubles de cuisine	17
4.3.4. Grille acier	23
4.3.5. Evier	25
4.3.6. Sanitaires.....	30
4.3.7. Portes	43
4.3.8. Panneaux bois/stratifié/composite	49
4.3.9. Radiateurs	53
4.3.10. Plan de travail	62
4.3.11. Luminaires.....	66
4.3.12. Revêtement de marche Granito	75
4.3.13. Distributions électriques.....	77
4.3.14. Equipements sécurité incendie.....	80
4.3.15. Conduits ventilation.....	86
4.3.16. Serrurerie	93
4.3.17. Equipements électriques	96
4.3.18. Matériaux Divers.....	103

Les fiches matériaux listées ci-dessous détaillent, pour chaque matériau repéré comme pouvant être réemployé, ses quantités et dimensions, son état de conservation, sa localisation sur le site, des informations sur les conditions de sa dépose, son stockage et son conditionnement. Les fiches matériaux sont regroupées par familles ou types de matériaux que l'on retrouve dans le sommaire ci-dessus. Chaque type de matériau comprend une fiche réemploi dans laquelle sont présentés des scénarios de réemploi ainsi qu'un score de réemploi.

Comme le prouvent ces fiches, les bâtiments du site présentent de nombreuses ressources à fort potentiel de réemploi. murmur réemploi propose donc une approche pragmatique pour maximiser le taux de réemploi des matières issues de la déconstruction. Pour chaque type de produit étudié, plusieurs scénarios ont été déterminés, dont un scénario de réemploi prioritaire. Ces scénarios sont :

- **Réemploi in situ**
- **Réemploi ex situ vers des filières locales**
- **Réutilisation, transformation**

Les produits peuvent ainsi être réemployés in-situ en s'intégrant dans la conception du nouveau site ou peuvent être réemployés à travers des filières locales du réemploi.

Scénario 1 : Réemploi in situ

Il s'agit de l'intégration des matériaux actuellement présents sur le site d'intervention pour alimenter le futur projet. L'objectif est donc de réemployer tout ou partie des matériaux directement sur place, en les intégrant dans la conception du nouveau site.

Ce scénario nécessitera certaines vérifications de la part de l'entreprise, du bureau de contrôle, de l'économiste, du SPS et des BET sur les aspects techniques et réglementaires des matériaux, avant réutilisation directe.

Scénario 2 : Réemploi ex situ vers des filières locales

Il s'agit de don ou revente des matériaux à des structures extérieures. L'avantage de la revente ou du don, est de se séparer/revendre le matériau directement sans travaux de remise en état ou transformation préalable. En fonction de la valeur intrinsèque du produit, de l'offre et la demande du marché actuel, il pourra être vendu ou donné.

Il existe différents moyens d'évacuation qui peuvent être complémentaires :

- L'ouverture d'une ressourcerie éphémère : il est possible d'organiser une ressourcerie éphémère, afin d'évacuer les matériaux auprès d'artisans et particuliers du territoire.

Ce scénario est préconisé pour cette opération. En Annexe 6, un *exemple de ressourcerie éphémère* réalisée.

- La vente ou don via des ressourceries locales : plusieurs ressourceries sont présentes sur le territoire et peuvent être intéressées par la récupération des matériaux.
- La vente ou don en ligne via des plateformes en ligne : plusieurs plateformes en ligne de matériaux de réemploi existent sur le marché. Les matériaux sont ensuite déposés par les cureurs et récupérés par les acheteurs.

Les structures repreneuses peuvent être :

- des associations : des associations telles que Emmaüs ou des ressourceries pouvant être intéressées pour la récupération de certains matériaux (mobiliers, équipements, ou outillages notamment).
- des entreprises : celles présentes sur le chantier (constructeurs ou démolisseurs) pourraient être intéressées pour récupérer certains matériaux pour les réutiliser sur d'autres chantiers par exemple.
- des artisans ou particuliers locaux : qui peuvent être intéressés pour des chantiers ayant besoins de faibles quantités de matériaux

Le *tableau des acteurs du réemploi locaux* est à retrouver en Annexe 5 regroupant une liste non exhaustive de potentielles structures repreneuses.

Scénario 3 : Réutilisation, transformation

Il s'agit de considérer le matériau comme étant une source de pièces ou de matières premières qui serviront, après transformation, à créer de nouveaux éléments (meublier, revêtement de sol, aménagement urbain...). L'usage final du matériau est différent de son usage initial.

Un *tableau des préconisations de réemploi* est à retrouver en Annexe 4, synthétisant les résultats des fiches réemploi de chaque type de matériau.

Fiche Matériau

11- Porte Fenêtre - Aluminium - double vitrage - éval surface / poids indicatif : 25,64 kg / M2



Caractéristiques du gisement

Quantité totale : 13.44 m2

Nombre / Nombre de lot : 1

Masse Totale : 0.34 t

Etat de conservation en %

Neuf	Bon	Moyen	Mauvais
0 %	100 %	0 %	0 %

Proposition

Pourcentage proposé au réemploi : 100 %

Nombre / Nombre de lot proposé au réemploi : 1

Masse proposée au réemploi : 0.34 t

Quantité proposée au réemploi : 13.44 m2

Informations sur les conditions et critères de réemploi :

Dépose :

- Dépose soignée avec outils spécifiques

Stockage :

- Stockage intérieur nécessaire
- Prévoir une protection contre les chocs

Informations techniques :

- Nécessite un pré-traitement : adaptation (recoupe ou ajout de pièces)
- Nécessite une vérification fonctionnelle / dimensionnelle
- Nécessite un pré-traitement : nettoyage / peinture...

Particularités :

Nous nous trouvons dans le cas d'un marché châssis contemporains. La pose est identifiée en feuillure. La complexité du réemploi peut provenir du format très spécifique de la menuiserie (porte d'entrée double + fixe).

Informations Complémentaires :

Localisation	Dimensions	Commentaires	Quantités (m2)	Nombre / nb de lot
Bâtiment A - Façade	4.48m * 3m		13.44	1

Fiche Matériau

13-Fenêtre - aluminium - double vitrage - éval surface / poids indicatif : 29,7 kg / M2



Caractéristiques du gisement

Quantité totale : 39.6 m2

Nombre / Nombre de lot : 12

Masse Totale : 1.18 t

Etat de conservation en %

Neuf	Bon	Moyen	Mauvais
0 %	100 %	0 %	0 %

Proposition

Pourcentage proposé au réemploi : 100 %

Nombre / Nombre de lot proposé au réemploi : 12

Masse proposée au réemploi : 1.18 t

Quantité proposée au réemploi : 39.6 m2

Informations sur les conditions et critères de réemploi :

Dépose :

- Dépose soignée avec outils spécifiques

Stockage :

- Stockage intérieur nécessaire
- Prévoir une protection contre les chocs

Informations techniques :

- Nécessite une vérification fonctionnelle / dimensionnelle
- Nécessite un pré-traitement : adaptation (recoupe ou ajout de pièces)
- Nécessite un pré-traitement : nettoyage / peinture...

Généralités :

Le réemploi de châssis de fenêtre soulève la question des performances énergétiques. Les fenêtres jouent en effet un rôle crucial pour répondre aux exigences contemporaines en matière d'isolation thermique et d'étanchéité à l'air de l'enveloppe des bâtiments. On trouve également sur le marché des châssis contemporains de réemploi qui répondent à des exigences performanciennes plus strictes. Il s'agit alors de châssis issus de la démolition de bâtiments plus récents, parfois de châssis neufs issus de surplus de production.

Particularités :

Nous nous trouvons dans le cas d'un marché châssis contemporains. La pose est identifiée en applique. Le réemploi devra bien prendre en compte la présence des volets roulants intégrés. Cet ensemble de menuiseries pourrait faire l'objet d'un réemploi sur le bâtiment B (campus Villejean).

Informations Complémentaires :

Localisation	Dimensions	Commentaires	Quantités (m2)	Nombre / nb de lot
Bâtiment A - Façade	1.25m * 2.64m		39.6	12

Fiche Matériau

7-Fenêtre - aluminium - double vitrage - éval surface / poids indicatif : 29,7 kg / M2



Caractéristiques du gisement

Quantité totale : 496.73 m2

Nombre / Nombre de lot : 143

Masse Totale : 14.76 t

Etat de conservation en %

Neuf	Bon	Moyen	Mauvais
0 %	99 %	1 %	0 %

Proposition

Pourcentage proposé au réemploi : 100 %

Nombre / Nombre de lot proposé au réemploi : 143

Masse proposée au réemploi : 14.76 t

Quantité proposée au réemploi : 496.73 m2

Informations sur les conditions et critères de réemploi :

Dépose :

- Dépose soignée avec outils spécifiques

Stockage :

- Stockage intérieur nécessaire
- Prévoir une protection contre les chocs

Informations techniques :

- Nécessite un pré-traitement : nettoyage / peinture...
- Nécessite un pré-traitement : adaptation (recoupe ou ajout de pièces)
- Nécessite une vérification fonctionnelle / dimensionnelle

Généralités :

Cf fiche ci-dessus

Particularités :

Nous nous trouvons dans le cas d'un marché châssis contemporains. Pose identifiée en applique. Le réemploi devra bien prendre en compte la présence des volets roulants intégrés. Cet ensemble de menuiseries pourrait faire l'objet d'un réemploi sur le bâtiment B (campus Villejean).

Informations Complémentaires :

Localisation	Dimensions	Commentaires	Quantités (m2)	Nombre / nb de lot
Bâtiment A - Façade	1.63m * 2.15m		496.11	142

Fiche Matériau

Volet Roulant - PVC - poids indicatif 6kg/M2 - S



Caractéristiques du gisement

Quantité totale : 447.3 m2

Nombre / Nombre de lot : 142

Masse Totale : 2.68 t

Etat de conservation en %

Neuf	Bon	Moyen	Mauvais
0 %	100 %	0 %	0 %

Proposition

Pourcentage proposé au réemploi : 100 %

Nombre / Nombre de lot proposé au réemploi : 142

Masse proposée au réemploi : 2.68 t

Quantité proposée au réemploi : 447.3 m2

Informations sur les conditions et critères de réemploi :

Dépose :

- Dépose soignée avec outils manuels standards

Stockage :

- Prévoir une protection contre l'humidité
- Prévoir une protection contre les chocs

Informations techniques :

- Nécessite une vérification fonctionnelle / dimensionnelle

Informations Complémentaires :

Localisation	Dimensions	Commentaires	Quantités (m2)	Nombre / nb de lot
Bâtiment A - R+1	1.5m * 2.1m		248.85	79
Bâtiment A - R+2	1.5m * 2.1m		100.8	32

Fiche Matériau

Porte fenêtre - aluminium - double vitrage - eval surface / poids indicatif : 29,7kg / M2



Caractéristiques du gisement

Quantité totale : 4.1 m2

Nombre / Nombre de lot : 1

Masse Totale : 0.122 t

Etat de conservation en %

Neuf	Bon	Moyen	Mauvais
0 %	100 %	0 %	0 %

Proposition

Pourcentage proposé au réemploi : 100 %

Nombre / Nombre de lot proposé au réemploi : 1

Masse proposée au réemploi : 0.122 t

Quantité proposée au réemploi : 4.1 m2

Informations sur les conditions et critères de réemploi :

Dépose :

- Dépose soignée avec outils spécifiques

Stockage :

- Stockage intérieur nécessaire
- Prévoir une protection contre les chocs

Informations techniques :

- Nécessite un pré-traitement : nettoyage / peinture...
- Nécessite un pré-traitement : adaptation (recoupe ou ajout de pièces)
- Nécessite une vérification fonctionnelle / dimensionnelle

Particularités :

Dans le cas présent, on se trouve dans le cas d'un marché châssis contemporains (4/), mais sur des châssis plus anciens (années 80-90) : profil aluminium anodisé, double vitrage sans gaz. Type de pose non déterminé. Possibilité de réemployer les châssis en cloisonnement intérieur car ne satisfaisant pas les réglementations thermiques actuelles.

Informations Complémentaires :

Localisation	Dimensions	Commentaires	Quantités (m2)	Nombre / nb de lot
Bâtiment Loustic - Façade	1.63m * 2.52m		1	1

Fiche Matériau

Fenêtre - aluminium - double vitrage - evalsurface / poids indicatif : 29,7kg / M2



Caractéristiques du gisement

Quantité totale : 37.8 m2

Nombre / Nombre de lot : 15

Masse Totale : 1.125 t

Etat de conservation en %

Neuf	Bon	Moyen	Mauvais
0 %	100 %	0 %	0 %

Proposition

Pourcentage proposé au réemploi : 100 %

Nombre / Nombre de lot proposé au réemploi : 15

Masse proposée au réemploi : 1.125 t

Quantité proposée au réemploi : 37.8 m2

Informations sur les conditions et critères de réemploi :

Dépose :

- Dépose soignée avec outils spécifiques

Stockage :

- Stockage intérieur nécessaire
- Prévoir une protection contre les chocs

Informations techniques :

- Nécessite un pré-traitement : nettoyage / peinture...
- Nécessite un pré-traitement : adaptation (recoupe ou ajout de pièces)
- Nécessite une vérification fonctionnelle / dimensionnelle

Généralités :

Cf fiche ci-dessus

Particularités :

Dans le cas présent, on se trouve dans le cas d'un marché châssis contemporains, mais sur des châssis plus anciens (années 80-90) : profil aluminium anodisé, double vitrage sans gaz. Type de pose non déterminé. Possibilité de réemployer les châssis en cloisonnement intérieur car ne satisfaisant pas les réglementations thermiques actuelles.

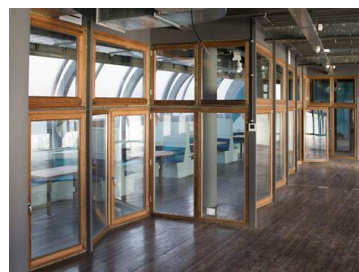
Informations Complémentaires :

Localisation	Dimensions	Commentaires	Quantités (m2)	Nombre / nb de lot
Bâtiment Loustic - Façade	1.4m * 1.6m		2.2	1
Bâtiment Loustic - Façade	1.45m*1.45m		6.3	3
Bâtiment Loustic - Façade	0.63m*2.38m		6	4
Bâtiment Loustic - Façade	1.4m*2.38m		23.3	7

PISTES DE REEMPLOI

SCENARIO 1

Réemploi in situ en tant que menuiserie extérieure ou intérieure. Réemploi en tant que menuiserie intérieure permet de ne pas avoir à vérifier les performances thermiques de la menuiserie.



Superuse, Blue City, Rotterdam, Pays-Bas, 2017

SCENARIO 2

Réemploi ex situ des menuiseries vers des filières locales (chantier local, plateforme réemploi ou revendeur spécialisé)



SCORE DE REEMPLOI



La complexité de la dépose implique d'être réalisée par un professionnel.

Si cela concerne un réemploi en tant que menuiserie extérieure, il y a de nombreuses normes à respecter et des performances thermiques précises à atteindre, ce qui complique fortement le procédé et rend le réemploi peu pertinent. Cependant, si cela concerne un réemploi en tant que menuiserie intérieure, les normes sont alors bien moins restrictives et le réemploi est plus pertinent.

4.3.2. Garde-corps métalliques

Fiche Matériau

Barreaudage - acier - diam 30 - poids indicatif : 7.5 kg / ml



Caractéristiques du gisement

Quantité totale : 2 m +1.60 m

Nombre / Nombre de lot : 1

Masse Totale : 0.02 t

Etat de conservation en %

Neuf	Bon	Moyen	Mauvais
0 %	100 %	0 %	0 %

Proposition

Pourcentage proposé au réemploi : 100 %

Nombre / Nombre de lot proposé au réemploi : 1

Masse proposée au réemploi : 0.02 t

Quantité proposée au réemploi : 2 m

Informations sur les conditions et critères de réemploi :

Dépose :

- Dépose aisée car uniquement phases de désassemblage par vis

Informations techniques :

- Système de fixations : goujons d'ancrage
- Utilisable en l'état

Stockage :

- Mise à disposition sur palette perdue

Informations Complémentaires :

Localisation	Dimensions	Commentaires	Quantités (m)	Nombre / nb de lot
Bâtiment A - Extérieur	2m + 1.60 m		2	1

Fiche Matériau

Garde-corps toiture terrasse - aluminium - eval ml - poids indicatif : 9 kg / ML



Caractéristiques du gisement

Quantité totale : 220 m

Nombre / Nombre de lot : 1

Masse Totale : 1.98 t

Etat de conservation en %

Neuf	Bon	Moyen	Mauvais
0 %	100 %	0 %	0 %

Proposition

Pourcentage proposé au réemploi : 100 %

Nombre / Nombre de lot proposé au réemploi : 1

Masse proposée au réemploi : 1.98 t

Quantité proposée au réemploi : 220 m

Informations sur les conditions et critères de réemploi :

Dépose :

- Dépose soignée avec outils manuels standards
- Sécurité assurée par la présence d'une ligne de vie

Informations techniques :

- Nécessite un pré-traitement : adaptation (recoupe ou ajout de pièces)
- Nécessite une vérification fonctionnelle / dimensionnelle

Stockage :

- Stockage extérieur possible
- Prévoir une protection contre les chocs

Informations Complémentaires :

Localisation	Dimensions	Commentaires	Quantités (m)	Nombre / nb de lot
Bâtiment A - Extérieur	220m Ø barre horiz. hte : 40 mm Ø barre horiz. basse : 30mm Section barre verticale : 60 x 25 mm		220	1

PISTES DE REEMPLOI

SCENARIO 1

Réemploi in situ en tant que garde-corps, notamment pour les garde-corps de toiture, étant donné que le projet prévoit une surélévation avec le même périmètre donc la quantité de garde-corps devrait correspondre.



SCENARIO 2

Réemploi ex situ des garde-corps vers des filières locales (chantier local, plateforme réemploi ou revendeur spécialisé).

SCENARIO 3

Réutilisation pour création de mobilier. Les tubes ou barreaux métalliques peuvent être transformés en étagères, penderies, pieds de table...



SCORE DE REEMPLOI



Réemploi pertinent. Dépose à réaliser par un professionnel à cause des risques liés à la sécurité. Les solutions sont nombreuses et toutes assez simples à mettre en œuvre.

4.3.3. Meubles de cuisine

Fiche Matériau

Caisson bas - meuble de cuisine -bois - standard 60cm - poids indicatif : 16kg/unité



Caractéristiques du gisement

Quantité totale : 5 u

Nombre / Nombre de lot : 5

Masse Totale : 0.08 t

Etat de conservation en %

Neuf	Bon	Moyen	Mauvais
0 %	100 %	0 %	0 %

Proposition

Pourcentage proposé au réemploi : 100 %

Nombre / Nombre de lot proposé au réemploi : 5

Masse proposée au réemploi : 0.08 t

Quantité proposée au réemploi : 5 u

Informations sur les conditions et critères de réemploi :

Dépose :

- Dépose soignée avec outils manuels standards
- Déposer au préalable les éléments d'électroménager comme l'évier, la hotte, le four qui peuvent gêner au démontage des caissons.
- Retirer les éléments mobiles comme les portes ou tiroirs des caissons.
- Dévisser l'ensemble des vis de liaison assemblant les caissons entre eux.
- Dévisser les fixations murales fixant les caissons au mur.

Stockage :

- Prévoir une protection contre les chocs
- Prévoir une protection contre l'humidité

Informations techniques :

- Utilisable en l'état
- La nouvelle application peut requérir d'enlever l'ancienne couche de finition présente sur les éléments en bois (vernis, peinture...) en apportant des opérations de ponçage et mise en place d'une nouvelle finition.
- Les accessoires et dispositifs de fixation peuvent aussi être changés.

Informations Complémentaires :

Localisation	Dimensions	Commentaires	Quantités (u)	Nombre / nb de lot
Bâtiment Loustic - RDC	1		4	4
Bâtiment Loustic - R+1	1		1	1

Fiche Matériau

Caisson bas - meuble de sdb -bois - poids indicatif : 16kg/unité



Caractéristiques du gisement

Quantité totale : 1 u

Nombre / Nombre de lot : 1

Masse Totale : 0.02 t

Etat de conservation en %

Neuf	Bon	Moyen	Mauvais
0 %	100 %	0 %	0 %

Proposition

Pourcentage proposé au réemploi : 100 %

Nombre / Nombre de lot proposé au réemploi : 1

Masse proposée au réemploi : 0.02 t

Quantité proposée au réemploi : 1 u

Informations sur les conditions et critères de réemploi :

Dépose :

- Dépose soignée avec outils manuels standards
- Cf méthode de dépose fiche précédente

Stockage :

- Prévoir une protection contre les chocs
- Prévoir une protection contre l'humidité

Informations techniques :

- Utilisable en l'état
- Cf fiche précédente

Informations Complémentaires :

Localisation	Dimensions	Commentaires	Quantités (u)	Nombre / nb de lot
Bâtiment Loustic - RDC	1		1	1

Fiche Matériau

Caisson haut - meuble de cuisine - standard 60 cm - poids indicatif : 12 kg /unité



Caractéristiques du gisement

Quantité totale : 6 u

Nombre / Nombre de lot : 6

Masse Totale : 0.07 t

Etat de conservation en %

Neuf	Bon	Moyen	Mauvais
0 %	100 %	0 %	0 %

Proposition

Pourcentage proposé au réemploi : 100 %

Nombre / Nombre de lot proposé au réemploi : 6

Masse proposée au réemploi : 0.07 t

Quantité proposée au réemploi : 6 u

Informations sur les conditions et critères de réemploi :

Dépose :

- Dépose soignée avec outils manuels standards
- Cf méthode de dépose fiche « Caisson bas - meuble de cuisine »

Stockage :

- Prévoir une protection contre les chocs
- Prévoir une protection contre l'humidité

Informations techniques :

- Utilisable en l'état
- Cf fiche « Caisson bas - meuble de cuisine »

Informations Complémentaires :

Localisation	Dimensions	Commentaires	Quantités (u)	Nombre / nb de lot
Bâtiment Loustic - R+1	1		2	2
Bâtiment Loustic - RDC	1		4	4

Fiche Matériau

Meuble de cuisine bois - caisson générique - poids indicatif : 4,4kg/unité



Caractéristiques du gisement

Quantité totale : 4 u

Nombre / Nombre de lot : 4

Masse Totale : 0.02 t

Etat de conservation en %

Neuf	Bon	Moyen	Mauvais
0 %	100 %	0 %	0 %

Proposition

Pourcentage proposé au réemploi : 100 %

Nombre / Nombre de lot proposé au réemploi : 4

Masse proposée au réemploi : 0.02 t

Quantité proposée au réemploi : 4 u

Informations sur les conditions et critères de réemploi :

Dépose :

- Dépose soignée avec outils manuels standards

Stockage :

- Prévoir une protection contre les chocs
- Prévoir une protection contre l'humidité

Informations techniques :

- Nécessite une vérification fonctionnelle / dimensionnelle
- Cf fiche « Caisson bas - meuble de cuisine »

Informations Complémentaires :

Localisation	Dimensions	Commentaires	Quantités (u)	Nombre / nb de lot
Bâtiment A - R+2	1		4	4

PISTES DE REEMPLOI

SCENARIO 1

Récupération des meubles pour d'autres repreneurs (chantier local, plateforme réemploi ou revendeur spécialisé). Le lot n'étant pas très homogène, les éléments ne seront probablement pas tous réemployés au même endroit. Les petits éléments de design récent peuvent être traités comme du mobilier et facilement revalorisés en revente. Les ensembles plus conséquents (cuisines) au style ancien, sont moins recherchés et potentiellement « boudés » par les ressourceries car volumineux.

SCENARIO 2

Réutilisation des éléments en bois pour créer d'autre mobilier.

Les parois et portes des caissons sont des planches de bois qui peuvent être découpées et **transformées** en mobilier intérieur ou extérieur, comme des tables, chaises, étagères, etc... Le scénario de la réutilisation est aujourd'hui privilégié par les ressourceries et les ateliers d'upcycling.



Meubles de chevets en bois de récupération, créés par La Fabrik a Brak

SCORE DE REEMPLOI



Réemploi pertinent, car produit facilement caractérisable et transformable. De plus, démontage facile car système simple de fixation au mur. Produit cependant relativement courant et peu recherché.

4.3.4. Grille acier

Fiche Matériau

Clôture - acier de grillage soudé + poteaux - H indicative 2.15m - Eval MI - poids indicatif : 8,85 kg / ml



Caractéristiques du gisement

Quantité totale : 4 m répartis en 40cm + 50cm + 1.30m (dont 90cm de porte) + 1.60m

Nombre / Nombre de lot : 1

Masse Totale : 0.04 t

Etat de conservation en %

Neuf	Bon	Moyen	Mauvais
0 %	100 %	0 %	0 %

Proposition

Pourcentage proposé au réemploi : 100 %

Nombre / Nombre de lot proposé au réemploi : 1

Masse proposée au réemploi : 0.04 t

Quantité proposée au réemploi : 4 m

Informations sur les conditions et critères de réemploi :

Dépose :

- Dépose soignée avec outils manuels standards

Stockage :

- Prévoir une protection contre l'humidité
- Prévoir une protection contre les chocs

Informations techniques :

- Système de fixations : goudjons d'ancrage
- Nécessite une vérification fonctionnelle / dimensionnelle

Informations Complémentaires :

Localisation	Dimensions	Commentaires	Quantités (m)	Nombre / nb de lot
Bâtiment A - Extérieur	4m Sections : 40 x 40 mm		4	1

PISTES DE REEMPLOI

SCENARIO 1

Réemploi en tant que grille acier **in situ** si besoin dans le futur projet : partie technique, protection de la machinerie de l'ascenseur, local poubelle, garage à vélo... La configuration est modifiable car ce sont des panneaux assemblés entre eux et un complément à l'identique peut être fait en cas de besoin.

SCENARIO 2

Réemploi ex situ vers des filières locales (chantier local, plateforme réemploi ou revendeur spécialisé). Reprise possible par un serrurier car panneaux de formats standards.

SCENARIO 3

Réutilisation du grillage métallique comme support pour végétation ou luminaires, en intérieur ou extérieur.



*Carbondale
Branch
Library,
Willis
Pember
Architects*

SCORE DE REEMPLOI



Réemploi pertinent, cependant peut nécessiter des compétences en serrurerie pour découper et assembler les éléments (si besoin de soudures). L'impact est faible car le gisement n'est pas très important.

Fiche Matériau

Evier - grès blanc émaillé - dim 86 x 50 cm (soit 1 cuve et 1 égouttoir) - poids indicatif : 44 kg par unité



Caractéristiques du gisement

Quantité totale : 1 u

Nombre / Nombre de lot : 1

Masse Totale : 0.04 t

Etat de conservation en %

Neuf	Bon	Moyen	Mauvais
0 %	100 %	0 %	0 %

Proposition

Pourcentage proposé au réemploi : 100 %

Nombre / Nombre de lot proposé au réemploi : 1

Masse proposée au réemploi : 0.04 t

Quantité proposée au réemploi : 1 u

Informations sur les conditions et critères de réemploi :

Dépose :

- Dépose soignée avec outils manuels standards
- Documenter le principe de fixation afin de faciliter la repose (photos)
- Les accessoires fonctionnels et les supports de montage spécifiques doivent être correctement répertoriés et rassemblés par lot

Stockage :

- Prévoir une protection contre les chocs
- Prévoir une protection contre l'humidité
- Prévoir des cales et des cartons pour éviter les contacts directs avec le sol et les griffures
- Face de pose qui repose sur un support souple, protégés par un film d'emballage / protections intercalaires
- Transport sanglé

Informations techniques :

- Nécessite une vérification fonctionnelle / dimensionnelle

Généralités : (source CSTB-Orée)

1/les appareils sanitaires sont très propices au réemploi car ils sont souvent facilement démontables été moins risqués en termes de performance à évaluer et d'un point de vue assurantiel car ces éléments n'entrent pas dans la solidité de la structure (*source CSTB-Orée*)

2/ le réemploi est facilité par la durabilité des éléments en céramique et leur simplicité d'entretien. De ce fait l'offre peut être abondante.

3/ performances à vérifier : résistance à la charge / étanchéité / résistance aux produits chimiques / évacuation de l'eau

Etat : (*source CSTB-Orée*)

1 / La vérification de l'état de l'émail est nécessaire pour envisager un réemploi. Il est envisageable de tester l'état de la couche d'émail au moyen d'un marqueur à l'alcool : s'il s'efface facilement, l'émail est encore en bon état, dans le cas contraire, l'émail est probablement devenu « poreux ». Le tressillage ou faïençage désigne le phénomène responsable de l'apparition d'un ensemble de fissures capillaires dans l'émail. Celles-ci peuvent entraîner la pénétration des substances liquides à l'intérieur du tessin, provoquant l'apparition de tâches durables et favorisant le développement d'agents pathogènes. Il est donc conseillé d'écarter les équipements présentant cette caractéristique.

2/ il est possible de trouver de l'amiante sur les dalles de sol sous les éviers ou sur les plans de travail (évier encastré).

3 / Après dépose : contrôle visuel pour identifier les potentielles dégradations liées à la dépose

Informations Complémentaires :

Localisation	Dimensions	Commentaires	Quantités (u)	Nombre / nb de lot
Bâtiment Loustic - R+1	1		1	1

Fiche Matériau

Evier - grès blanc émaillé - dim 115 x 50 cm (soit 2 cuves et 1 égouttoir) - poids indicatif :44 kg par unité



Caractéristiques du gisement

Quantité totale : 1 u

Nombre / Nombre de lot : 1

Masse Totale : 0.04 t

Etat de conservation en %

Neuf	Bon	Moyen	Mauvais
0 %	100 %	0 %	0 %

Proposition

Pourcentage proposé au réemploi : 100 %

Nombre / Nombre de lot proposé au réemploi : 1

Masse proposée au réemploi : 0.04 t

Quantité proposée au réemploi : 1 u

Informations sur les conditions et critères de réemploi :

Dépose :

- Cf méthode de dépose sur fiche précédente

Stockage :

- Prévoir une protection contre les chocs
- Prévoir une protection contre l'humidité

Informations techniques :

- Nécessite une vérification fonctionnelle / dimensionnelle
- Marque : BLANCO

Informations Complémentaires :

Localisation	Dimensions	Commentaires	Quantités (u)	Nombre / nb de lot
Bâtiment Loustic - RDC	1		1	1

Fiche Matériau

Evier - inox -1 bac & 1 égouttoir - poids indicatif : 2 kg



Caractéristiques du gisement

Quantité totale : 1 u

Nombre / Nombre de lot : 1

Masse Totale : 0 t

Etat de conservation en %

Neuf	Bon	Moyen	Mauvais
0 %	100 %	0 %	0 %

Proposition

Pourcentage proposé au réemploi : 100 %

Nombre / Nombre de lot proposé au réemploi : 1

Masse proposée au réemploi : 0 t

Quantité proposée au réemploi : 1 u

Informations sur les conditions et critères de réemploi :

Dépose :

- Cf méthode de dépose sur fiche « Evier - grès blanc émaillé »

Stockage :

- Prévoir une protection contre les chocs
- Prévoir une protection contre l'humidité

Informations techniques :

- Nécessite une vérification fonctionnelle / dimensionnelle

Informations Complémentaires :

Localisation	Dimensions	Commentaires	Quantités (u)	Nombre / nb de lot
Bâtiment A - R+2	1		1	1

PISTES DE REEMPLOI

SCENARIO 1	Réemploi en tant qu'évier in situ , si besoin dans le futur projet. Nécessité d'un nettoyage, reconditionnement approfondi. Dans la mesure du possible, le changement des accessoires/joints est préconisé. Les destinations possibles : salle de pause, local technique...
SCENARIO 2	Réemploi ex situ vers les filières locales (chantier local, plateforme réemploi ou revendeur spécialisé). Les étapes de nettoyage, reconditionnement, changement d'accessoires sont là aussi préconisées. Ces éviers pourront être mis en œuvre sur un nouveau plan de travail, dans des configurations diverses.

SCORE DE REEMPLOI

★★★★☆ Réemploi pertinent. Faible risque d'obsolescence. Demande importante.

4.3.6. Sanitaires

Fiche Matériau

Lavabo suspendu - céramique- poids indicatif : 7 kg / unité



Caractéristiques du gisement

Quantité totale : 2 u

Nombre / Nombre de lot : 2

Masse Totale : 0.01 t

Etat de conservation en %

Neuf	Bon	Moyen	Mauvais
0 %	100 %	0 %	0 %

Proposition

Pourcentage proposé au réemploi : 100 %

Nombre / Nombre de lot proposé au réemploi : 2

Masse proposée au réemploi : 0.01 t

Quantité proposée au réemploi : 2 u

Informations sur les conditions et critères de réemploi :

Dépose :

- Dépose soignée avec outils manuels standards
- Couper l'alimentation (robinets d'arrêt ou arrivée générale) pour démonter
Si moindre fissuration : impossibilité de réemploi
- Documenter le principe de fixation des éléments spécifiques afin de faciliter leur repose ultérieure
- Nettoyage classique et éventuel retrait des robinetteries ou systèmes de chasse. Ne pas utiliser de produits abrasifs ni d'objets métalliques pour éliminer les salissures, au risque de détériorer la couche de surface.

Stockage :

- Prévoir une protection contre les chocs
- Conditionnés de façon à éviter les coups et les brisures (stockage sur la tranche et sur un support souple, éviter les points d'appui sur de la robinetterie non démontée et usage de protections intercalaires)

Informations techniques :

- Nécessite un pré-traitement : nettoyage / peinture...

Informations Complémentaires :

Localisation	Dimensions	Commentaires	Quantités (u)	Nombre / nb de lot
Bâtiment A - RDJ	1		2	2

Fiche Matériau

Lavabo suspendu - céramique- taille moyenne - poids indicatif : 10 kg / unité



Caractéristiques du gisement

Quantité totale : 10 u

Nombre / Nombre de lot : 10

Masse Totale : 0.1 t

Etat de conservation en %

Neuf	Bon	Moyen	Mauvais
0 %	100 %	0 %	0 %

Proposition

Pourcentage proposé au réemploi : 100 %

Nombre / Nombre de lot proposé au réemploi : 10

Masse proposée au réemploi : 0.1 t

Quantité proposée au réemploi : 10 u

Informations sur les conditions et critères de réemploi :

Dépose :

- Cf fiche « Lavabo suspendu – céramique »

Stockage :

- Cf fiche « Lavabo suspendu – céramique »
- prévoir des cales et des cartons pour éviter les contacts directs avec le sol et les griffures
- Stockage sur la tranche ou sur un support souple / protections intercalaires
- Transport sanglé

Informations techniques :

- Nécessite un pré-traitement : nettoyage / peinture...

Généralités :

1/les lavabos sont très propices au réemploi car ils sont souvent facilement démontables et moins risqués en termes de performance à évaluer et d'un point de vue assurantiel car ces éléments n'entrent pas dans la solidité de la structure (*source CSTB-Orée*)

2/ le réemploi est facilité par la durabilité des éléments en céramique et leur simplicité d'entretien (*source CSTB-Orée*). De ce fait l'offre peut être abondante et potentiellement supérieure à l'offre.

2 bis / Les lavabos design, lavabos sur pied aux lignes épurées des années 1950, lave-mains coloré des années 1970 sont très prisés.

3/ Pour répondre aux normes d'usage, il est recommandé d'opter pour des équipements sanitaires

de réemploi récents (moins de 20 ans), et pour lesquels aucune adaptation majeure n'est à envisager

4/ performances à vérifier : résistance à la charge / étanchéité / résistance aux produits chimiques / évacuation de l'eau

5/ - indicateur réemploi (CSTB-Orée) : 2,5

Etat :

1 / La vérification de l'état de l'email est nécessaire pour envisager un réemploi. Il est envisageable de tester l'état de la couche d'email au moyen d'un marqueur à l'alcool : s'il s'efface facilement, l'email est encore en bon état, dans le cas contraire, l'email est probablement devenu « poreux ». Le tressillage ou faïençage désigne le phénomène responsable de l'apparition d'un ensemble de fissures capillaires dans l'email. Celles-ci peuvent entraîner la pénétration des substances liquides à l'intérieur du tessou, provoquant l'apparition de tâches durables et favorisant le développement d'agents pathogènes. Il est donc conseillé d'écarter les équipements présentant cette caractéristique.

2/ il est possible de trouver de l'amiante sur les dalles de sol sous les cuvettes de WC sur pieds.
(source CSTB-Orée)

3 / Après dépose : contrôle visuel pour identifier les potentielles dégradations liées à la dépose

Prix indicatifs HT

Un échantillonnage non exhaustif du marché du réemploi d'Europe de l'Ouest (Belgique, France, Grande-Bretagne et Pays-Bas) a permis d'extraire quelques prix indicatifs. Ceux-ci varient selon les modèles, les matériaux et le fabricant d'origine.

Quelques prix constatés :

Fournitures : 20 à 200 euro/élément pour les modèles de gamme standard

Dépose : environ 40-50 euro/élément

Service de nettoyage : 10-20 euro/élément

A ces tarifs, il convient parfois de prévoir un supplément pour le remplacement des joints, de la robinetterie ou de certains accessoires ainsi que pour un nettoyage ou le détartrage.

Informations Complémentaires :

Localisation	Dimensions	Commentaires	Quantités (u)	Nombre / nb de lot
Bâtiment A - R+1	1		3	3
Bâtiment A - RDC	1		1	1
Bâtiment Loustic - RDC	1		1	1
Bâtiment Loustic - R+1	1		1	1
Bâtiment A - R+2	1		4	4

Fiche Matériau

Lave-main - céramique (15,5x35x23) - poids indicatif : 3,6 kg / unité



Caractéristiques du gisement

Quantité totale : 3 u

Nombre / Nombre de lot : 3

Masse Totale : 0.01 t

Etat de conservation en %

Neuf	Bon	Moyen	Mauvais
0 %	100 %	0 %	0 %

Proposition

Pourcentage proposé au réemploi : 100 %

Nombre / Nombre de lot proposé au réemploi : 3

Masse proposée au réemploi : 0.01 t

Quantité proposée au réemploi : 3 u

Informations sur les conditions et critères de réemploi :

Dépose :

- Cf fiche « Lavabo suspendu – céramique »

Stockage :

- Cf fiche « Lavabo suspendu – céramique »

Informations techniques :

- Nécessite un pré-traitement : nettoyage / peinture...

Généralités :

Les lavabos de réemploi ne doivent pas comporter de fissures ou de brisures majeures susceptibles d'endommager l'étanchéité de la cuve. Des altérations légères telles que des traces d'usure superficielle, des traces de calcaire ou des tâches n'affectent toutefois pas l'étanchéité de la cuve. En cas de pièces usées ou défectueuses, il est nécessaire de s'assurer de la compatibilité des lavabos de réemploi avec la robinetterie et les accessoires de rechange (neufs ou de réemploi), à savoir : bouchon, clapet mécanique, mécanisme à tirette, moyens de fixation spécifiques, raccords, robinets d'arrêt et rosaces, trop-pleins externes, bonde et crépine ou encore garnitures d'écoulement avec siphon

Le tressillage ou faïençage désigne le phéno- mène responsable de l'apparition d'un ensemble de fissures capillaires dans l'émail. Celles-ci peuvent entraîner la pénétration des substances liquides

à l'intérieur du tessou, provoquant l'apparition de tâches durables et favorisant le développement d'agents pathogènes. Il est donc conseillé d'écarter les équipements présentant cette caractéristique.

Informations Complémentaires :

Localisation	Dimensions	Commentaires	Quantités (u)	Nombre / nb de lot
Bâtiment A - RDC	1		2	2
Bâtiment A - RDJ	1		1	1

Fiche Matériau

Plan double vasque - céramique - poids indicatif : 42 kg / unité



Caractéristiques du gisement

Quantité totale : 2 u

Nombre / Nombre de lot : 2

Masse Totale : 0.08 t

Etat de conservation en %

Neuf	Bon	Moyen	Mauvais
0 %	100 %	0 %	0 %

Proposition

Pourcentage proposé au réemploi : 100 %

Nombre / Nombre de lot proposé au réemploi : 2

Masse proposée au réemploi : 0.08 t

Quantité proposée au réemploi : 2 u

Informations sur les conditions et critères de réemploi :

Dépose :

- Cf fiche « Lavabo suspendu – céramique »

Stockage :

- Cf fiche « Lavabo suspendu – céramique »

Informations techniques :

- Nécessite un pré-traitement : nettoyage / peinture...

Complément : Marché :

Cf fiche « Lavabo suspendu – céramique »

Informations Complémentaires :

Localisation	Dimensions	Commentaires	Quantités (u)	Nombre / nb de lot
Bâtiment A - RDC	1		2	2

Fiche Matériau

Urinoir céramique 19,470 kg/U



Caractéristiques du gisement

Quantité totale : 8 u

Nombre / Nombre de lot : 8

Masse Totale : 0.16 t

Etat de conservation en %

Neuf	Bon	Moyen	Mauvais
0 %	38 %	63 %	0 %

Proposition

Pourcentage proposé au réemploi : 25 %

Nombre / Nombre de lot proposé au réemploi : 2

Masse proposée au réemploi : 0.04 t

Quantité proposée au réemploi : 2 u

Informations sur les conditions et critères de réemploi :

Dépose :

- Dépose soignée avec outils manuels standards
- Traitement : nettoyage superficiel au moyen d'un acide faible (par exemple : vinaigre) pour les traces de calcaire et de produits dégraissants classiques. Les traces de mastic et de mortier sont éliminées

Stockage :

- Prévoir une protection contre les chocs (intercalaires, un sanglage et éventuellement un film d'emballage)
- Stockage intérieur nécessaire (une fois nettoyés et prêts à être remis en œuvre, il est préférable de stocker les éléments à l'abri de l'eau et de la poussière)
- Éviter les débordements de palettes

Informations techniques :

- Nécessite un pré-traitement : nettoyage / peinture...

Informations Complémentaires :

Localisation	Dimensions	Commentaires	Quantités (u)	Nombre / nb de lot
Bâtiment A - RDC	1		2	2
Bâtiment A - R+2	1		1	1
Bâtiment A - R+1	1		5	5

Fiche Matériau

Vasque encastrée - céramique- poids indicatif : 8 kg / unité



Caractéristiques du gisement

Quantité totale : 1 u

Nombre / Nombre de lot : 1

Masse Totale : 0.01 t

Etat de conservation en %

Neuf	Bon	Moyen	Mauvais
0 %	100 %	0 %	0 %

Proposition

Pourcentage proposé au réemploi : 100 %

Nombre / Nombre de lot proposé au réemploi : 1

Masse proposée au réemploi : 0.01 t

Quantité proposée au réemploi : 1 u

Informations sur les conditions et critères de réemploi :

Dépose :

- Cf fiche « Lavabo suspendu – céramique »

Stockage :

- Cf fiche « Lavabo suspendu – céramique »
- Stockage intérieur nécessaire

Informations techniques :

- Nécessite un pré-traitement : nettoyage / peinture...
- Nécessite une vérification fonctionnelle/dimensionnelle

Complément : Marché :

Cf fiche « Lavabo suspendu – céramique »

Informations Complémentaires :

Localisation	Dimensions	Commentaires	Quantités (u)	Nombre / nb de lot
Bâtiment Loustic - RDC	1		1	1

Fiche Matériau

WC céramique 32kg/U



Caractéristiques du gisement

Quantité totale : 25 u

Nombre / Nombre de lot : 25

Masse Totale : 0.8 t

Etat de conservation en %

Neuf	Bon	Moyen	Mauvais
0 %	56 %	4 %	40 %

Proposition

Pourcentage proposé au réemploi : 50 %

Nombre / Nombre de lot proposé au réemploi : 13

Masse proposée au réemploi : 0.4 t

Quantité proposée au réemploi : 12.5 u

Informations sur les conditions et critères de réemploi :

Dépose :

- Dépose soignée avec outils manuels standards
- Abatants : possibilité d'être maintenus en place et fixés au moyen de ruban adhésif pour éviter qu'ils ne bougent lors du transport
- Une fois démontés, les cuvettes et réservoirs se seront correctement vidangés.
- Traitement : nettoyage superficiel au moyen d'un acide faible (par exemple : vinaigre) pour les traces de calcaire et de produits dégraissants classiques. Les traces de mastic et de mortier sont éliminées

Stockage :

- Prévoir des protections contre les chocs (intercalaires, un sanglage et éventuellement un film d'emballage)
- Stockage intérieur nécessaire (une fois nettoyés et prêts à être remis en œuvre, il est préférable de stocker les éléments à l'abri de l'eau et de la poussière)
- Face de pose sur un support souple
- Éviter les débordements de palettes

Informations techniques :

- Nécessite un pré-traitement : nettoyage / peinture...
- Nécessite une vérification fonctionnelle/dimensionnelle

Informations Complémentaires :

Localisation	Dimensions	Commentaires	Quantités (u)	Nombre / nb de lot
Bâtiment A - RDC	1		1	1
Bâtiment A - RDJ	1		2	2
Bâtiment Loustic - R+1	1		1	1
Bâtiment Loustic - RDC	1		1	1
Bâtiment A - R+2	1		7	7
Bâtiment A - RDC	1		8	8
Bâtiment A - R+1	1		5	5

Fiche Matériau

Bati-support WC - acier & plastique - unité - poids indicatif : 15,9 kg -

Caractéristiques du gisement

Quantité totale : 8 u

Nombre / Nombre de lot : 8

Masse Totale : 0.13 t

Etat de conservation en %

Neuf	Bon	Moyen	Mauvais
0 %	100 %	0 %	0 %

Proposition

Pourcentage proposé au réemploi : 100 %

Nombre / Nombre de lot proposé au réemploi : 8

Masse proposée au réemploi : 0.13 t

Quantité proposée au réemploi : 8 u

Informations sur les conditions et critères de réemploi :

Dépose :

- Dépose soignée avec outils manuels standards

Stockage :

- Prévoir une protection contre les chocs

Informations techniques :

- Nécessite une vérification fonctionnelle / dimensionnelle

Informations Complémentaires :

Localisation	Dimensions	Commentaires	Quantités (u)	Nombre / nb de lot
Bâtiment A - RDC	1		8	8

PISTES DE REEMPLOI

SCENARIO 1

Réemploi possible in situ, à intégrer dans le futur projet. Notamment éléments récents (plan double vasque, WC suspendus). Nécessité d'un nettoyage, reconditionnement approfondi. Dans la mesure du possible, le changement des accessoires/joints est préconisé.

SCENARIO 2

Réemploi ex situ vers les filières locales (chantier local, plateforme réemploi ou revendeur spécialisé). Les étapes de nettoyage, reconditionnement, changement d'accessoires sont là aussi préconisées.

Certains architectes font de l'hétérogénéité des WC et vasques un marqueur de l'identité du projet. Après tout, pourquoi tous les WC et vasques d'un même bâtiment devraient se ressembler ?



Hôtel pasteur, Rennes



Chiro d'Itterbeek

SCORE DE REEMPLOI



Réemploi très pertinent. Faible risque d'obsolescence technique. La filière de reconditionnement est en pleine construction et on peut s'attendre à une unité de reconditionnement dans le Grand Ouest en 2023-2024.

4.3.7. Portes

Fiche Matériau

Porte - bois - âme alvéolaire - huisserie bois - eval surface / poids indicatif : 12 kg/M2 - S - Entre bureaux



Caractéristiques du gisement

Quantité totale : 67.07 m2

Nombre / Nombre de lot : 33

Masse Totale : 0.8 t

Etat de conservation en %

Neuf	Bon	Moyen	Mauvais
0 %	52 %	48 %	0 %

Proposition

Pourcentage proposé au réemploi : 100 %

Nombre / Nombre de lot proposé au réemploi : 33

Masse proposée au réemploi : 0.8 t

Quantité proposée au réemploi : 67.07 m2

Informations sur les conditions et critères de réemploi :

Dépose :

- Dépose soignée avec outils manuels standards
- La dépose est à réaliser par un professionnel spécialisé, et peut concerner soit un bloc-porte dans son ensemble, soit le vantail.
- Après extraction : démonter les paumelles ou charnières, les poignées, les serrures, etc. pour limiter au maximum les risques de dégradation lors de la manutention et du stockage.
- Conserver soigneusement les poignées et les serrures, même défectueuses, afin de pouvoir, le cas échéant, retrouver le modèle correspondant

Stockage :

- Prévoir une protection contre les chocs
- Les vantaux sont à stocker sur la tranche, sur des chevalets adaptés.

Informations techniques :

- Nécessite une vérification fonctionnelle / dimensionnelle
- Nécessite un pré-traitement : nettoyage / peinture...

Généralités :

1/ Les portes intérieures se prêtent bien au réemploi sur site. Elles peuvent également intéresser des fournisseurs spécialisés actifs sur le marché du réemploi. Le potentiel de réemploi des éléments de menuiseries dépendra essentiellement de l'état général du lot (encadrement récupérable ou non, état des éléments, présence ou non des vignettes (ou étiquettes) de conformité des bloc-portes coupe-feu, traces de champignons, etc.), mais aussi de l'intérêt commercial qu'ils présentent et de leur potentiel de revente, ainsi que de la logistique à mettre en place pour le réemploi (temps de dépose, de transport, etc.).

2 / La plupart du temps, la récupération des vantaux de porte est relativement aisée. Le démontage soigneux des encadrements peut poser davantage de difficultés. Les bois recomposés d'usage plus récents se prêtent plus difficilement au démontage soigneux que les éléments plus anciens en bois massif. Les encadrements sont également plus vulnérables aux détériorations susceptibles de survenir lors du transport et de l'entreposage. En pratique, les encadrements ne sont souvent récupérés que lorsqu'ils présentent un intérêt particulier en raison de leur âge, de leur style, de leur caractère, de leur composition matérielle ou encore de leur cohérence étroite avec les vantaux correspondants (par exemple, s'ils ont une forme ou des dimensions très spécifiques).

3 / les portes intérieures, ou portes de communication, en bois, ne doivent pas répondre à des exigences réglementaires de résistance au feu ou d'isolation thermique spécifiques. Elles sont très présentes sur le marché du réemploi.

Informations Complémentaires :

Localisation	Dimensions	Commentaires	Quantités (m2)	Nombre / nb de lot
Bâtiment A - R+2	0.95m * 2.1m		25.94	13
Bâtiment A - R+1	0.97m * 2.12m		41.13	20

Fiche Matériau

Porte - bois - âme alvéolaire - huisserie bois - eval surface / poids indicatif : 12 kg/M2 - S



Caractéristiques du gisement

Quantité totale : 331.18 m2

Nombre / Nombre de lot : 147

Masse Totale : 3.95 t

Etat de conservation en %

Neuf	Bon	Moyen	Mauvais
2 %	38 %	60 %	0 %

Proposition

Pourcentage proposé au réemploi : 80 %

Nombre / Nombre de lot proposé au réemploi : 118

Masse proposée au réemploi : 3.16 t

Quantité proposée au réemploi : 264.94 m2

Informations sur les conditions et critères de réemploi :

Dépose :

- Cf fiche précédente

Stockage :

- Prévoir une protection contre les chocs
- Les vantaux sont à stocker sur la tranche, sur des chevalets adaptés.

Informations techniques :

- Nécessite une vérification fonctionnelle / dimensionnelle
- Nécessite un pré-traitement : nettoyage / peinture...

Complément : Marché :

Cf fiche précédente

Informations Complémentaires :

Localisation	Dimensions	Commentaires	Quantités (m2)	Nombre / nb de lot
Bâtiment A - RDJ	1.04m * 2.1m		89.54	41
Bâtiment A - R+2	0.97m * 2.14m		18.68	9
Bâtiment A - RDJ	1.83m * 2.12m		7.76	2
Bâtiment A - RDC	0.97m * 2.14m		39.44	19

Bâtiment Loustic - RDC	0.95m * 2.18m		12.43	6
Bâtiment A - RDC	1.67m * 2.15m		7.18	2
Bâtiment Loustic - RDC	1m * 2.1m		2.1	1
Bâtiment A - RDC - Hall	1.02m * 2.08m		4.24	2
Bâtiment A - R+2	1.53m * 2.15m		3.29	1
Bâtiment Loustic - R+1	0.66m * 2.1m		2.77	2
Bâtiment A - RDJ	0.97m * 2.58m		2.5	1
Bâtiment A - RDC - Hall RDC	0.93m * 2.08m		5.8	3
Bâtiment A - RDC - Hall RDC	1.04m * 2.11m		2.19	1
Bâtiment A - R+2	1.04m * 2.11m		59.25	27
Bâtiment A - RDC	1.36m * 2.08m		2.83	1
Bâtiment Loustic - R+1	0.95m * 2.18m		16.57	8
Bâtiment Loustic - RDC	0.75m * 2.18m		3.27	2
Bâtiment A - R+2 - Bureau directeur	0.98m * 2.09m		2.05	1
Bâtiment A - R+2 - Dégagement	1.4m * 2.08m		2.91	1
Bâtiment Loustic - R+1	1.05m * 2.18m		4.58	2
Bâtiment Loustic - R+1	0.75m * 2.18m		3.27	2
Bâtiment A - RDC	1.53m * 2.15m		23.03	7
Bâtiment A - RDC - Hall RDC	0.93m * 2.1m		5.86	3
Bâtiment A - RDJ	1.53m * 2.1m		9.64	3

Fiche Matériau

Porte - bois - huisserie bois - eval surface / poids indicatif : 8 kg/M2 - S



Caractéristiques du gisement

Quantité totale : 110.14 m2

Nombre / Nombre de lot : 40

Masse Totale : 0.88 t

Etat de conservation en %

Neuf	Bon	Moyen	Mauvais
0 %	30 %	70 %	0 %

Proposition

Pourcentage proposé au réemploi : 100 %

Nombre / Nombre de lot proposé au réemploi : 40

Masse proposée au réemploi : 0.88 t

Quantité proposée au réemploi : 110.14 m2

Informations sur les conditions et critères de réemploi :

Dépose :

- Cf fiche « Porte - bois - âme alvéolaire - huisserie bois »

Stockage :

- Prévoir une protection contre les chocs
- Les vantaux sont à stocker sur la tranche, sur des chevalets adaptés.

Informations techniques :

- Nécessite une vérification fonctionnelle / dimensionnelle
- Nécessite un pré-traitement : nettoyage / peinture...

Informations Complémentaires :

Localisation	Dimensions	Commentaires	Quantités (m2)	Nombre / nb de lot
Bâtiment A - R+1	1.67m * 2.15m		7.18	2
Bâtiment A - R+1	1.8m * 2.08m		14.98	4
Bâtiment A - RDC	1.8m * 2.08m		14.98	4
Bâtiment A - RDJ	1.93m * 2.1m		8.11	2
Bâtiment A - R+1	1.04m * 2.11m		24.14	11
Bâtiment A - R+2	1.67m * 2.15m		7.18	2
Bâtiment A - R+1	0.97m * 2.14m		26.99	13
Bâtiment A - R+1	1.53m * 2.15m		6.58	2

PISTES DE REEMPLOI

SCENARIO 1 Réemploi possible **in situ**, à intégrer dans le futur projet. Nécessite la récupération des dormants et/ou de refaire des dormants à l'identique.

SCENARIO 2 Réemploi **ex situ** vers les filières locales (chantier local, plateforme réemploi ou revendeur spécialisé). Intérêt particulier sur les portes âmes pleines, qui sont plus recherchées.



SCENARIO 3 **Réutilisation** des plateaux de portes pour créer du mobilier comme des bureaux ou des meubles avec étagères. Portes âmes pleines sont plus propices à un détournement.



SCORE DE REEMPLOI



Réemploi pertinent.

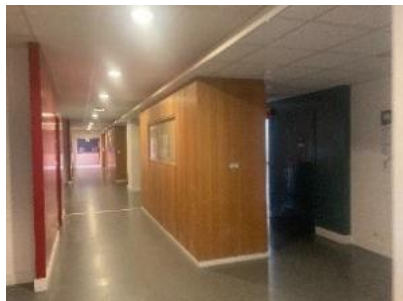
Complexité technique pour récupérer l'ensemble du bâti. Gisement important. Potentiel reconditionnement à prévoir, mais possibilité d'industrialisation du reconditionnement

La quincaillerie est LE point de vigilance, ainsi que l'état de l'huissérie et du vantail. Vraisemblablement l'ensemble des cylindres sera récupéré par la maîtrise d'ouvrage.

4.3.8. Panneaux bois/stratifié/composite

Fiche Matériau

Panneau parement - eval M2 - poids indicatif : 12,35 kg/M2



Caractéristiques du gisement

Quantité totale : 77 m2

Nombre / Nombre de lot : 1

Masse Totale : 0.95 t

Etat de conservation en %

Neuf	Bon	Moyen	Mauvais
0 %	100 %	0 %	0 %

Proposition

Pourcentage proposé au réemploi : 100 %

Nombre / Nombre de lot proposé au réemploi : 1

Masse proposée au réemploi : 0.95 t

Quantité proposée au réemploi : 77 m2

Informations sur les conditions et critères de réemploi :

Dépose :

- Dépose soignée
- Plaque d'agglo stratifié collé sur panneau de contreplaqué. Pour la dépose, tenter d'arracher le contreplaqué qui est pointé dans le mur, puis tester de décoller l'agglo stratifié.
- Un test de dépose préalable sera nécessaire pour valider la faisabilité

Stockage :

- Prévoir une protection contre les chocs
- Prévoir une protection contre l'humidité

Informations techniques :

- Utilisable en l'état
-

Informations Complémentaires :

Localisation	Dimensions	Commentaires	Quantités (m2)	Nombre / nb de lot
Bâtiment A - R+1	77m2		77	1

Fiche Matériau

Meuble toute hauteur - panneaux de particules - EVAL M2 - poids indicatif : 12,04 kg /M2



Caractéristiques du gisement

Quantité totale : 2.5 m2

Nombre / Nombre de lot : 1

Masse Totale : 0.03 t

Etat de conservation en %

Neuf	Bon	Moyen	Mauvais
0 %	100 %	0 %	0 %

Proposition

Pourcentage proposé au réemploi : 100 %

Nombre / Nombre de lot proposé au réemploi : 1

Masse proposée au réemploi : 0.03 t

Quantité proposée au réemploi : 2.5 m2

Informations sur les conditions et critères de réemploi :

Dépose :

- Dépose soignée

Stockage :

- Prévoir une protection contre les chocs
- Prévoir une protection contre l'humidité

Informations techniques :

- Nécessite une vérification fonctionnelle / dimensionnelle

Informations Complémentaires :

Localisation	Dimensions	Commentaires	Quantités (m2)	Nombre / nb de lot
Bâtiment Loustic - RDC	2.5m2		2.5	1

Fiche Matériau

Panneau stratifié - ok pièce humide - eval M2 - poids indicatif : 11,9 kg/ M2



Caractéristiques du gisement

Quantité totale : 20 m2

Nombre / Nombre de lot : 1

Masse Totale : 0.24 t

Etat de conservation en %

Neuf	Bon	Moyen	Mauvais
0 %	100 %	0 %	0 %

Proposition

Pourcentage proposé au réemploi : 100 %

Nombre / Nombre de lot proposé au réemploi : 1

Masse proposée au réemploi : 0.24 t

Quantité proposée au réemploi : 20 m2

Informations sur les conditions et critères de réemploi :

Dépose :

- Dépose soignée

Stockage :

- Prévoir une protection contre les chocs
- Prévoir une protection contre l'humidité

Informations techniques :

- Nécessite un pré-traitement : nettoyage / peinture...

Informations Complémentaires :

Localisation	Dimensions	Commentaires	Quantités (m2)	Nombre / nb de lot
Bâtiment A - RDC	20m2		20	1

PISTES DE REEMPLOI

SCENARIO 1	Réemploi possible in situ , à intégrer dans le futur projet. Notamment les panneaux en stratifié massif (RdC sud) qui sont conservés. Pour les panneaux de parements, il est possible de les réemployer tels quels sur une surface de mur ou de plafond.
SCENARIO 2	Réemploi ex situ vers les filières locales (chantier local, plateforme réemploi ou revendeur spécialisé). Concerne notamment les panneaux de parement. Concernant les panneaux stratifiés des sanitaires, la demande d'occasion peut être forte sur ce type d'aménagement.
SCENARIO 3	Réutilisation des panneaux de bois pour créer du mobilier, après découpe et assemblage.



SCORE DE REEMPLOI



Réemploi et réutilisation pertinent car produit facilement caractérisable et transformable. Score plus élevé pour les panneaux de résine stratifié que pour les panneaux de particules stratifiés.

Fiche Matériau

Radiateur à eau acier 80*110 cm



Caractéristiques du gisement

Quantité totale : 32 u

Nombre / Nombre de lot : 32

Masse Totale : 1.08 t

Etat de conservation en %

Neuf	Bon	Moyen	Mauvais
0 %	100 %	0 %	0 %

Proposition

Pourcentage proposé au réemploi : 100 %

Nombre / Nombre de lot proposé au réemploi : 32

Masse proposée au réemploi : 1.08 t

Quantité proposée au réemploi : 32 u

Informations sur les conditions et critères de réemploi :

Dépose :

- Dépose soignée avec outils manuels standards
- Couper les arrivées d'eau. Fermer le robinet du radiateur et la vanne de retour d'eau avec une clé à molette ou une clé Allen. Purger et vider le circuit d'eau chaude. Desserrer l'écrou du retour du radiateur afin de désolidariser le radiateur d'un premier tuyau. Faire de même au niveau de l'arrivée d'eau.
- Au moment du démontage de la tête thermostatique, vérifier que la petite tige ne reste pas enfoncée dans le corps de la vanne. Si c'est le cas, essayer de la décroincer en la faisant doucement aller et venir et au besoin asperger d'un peu de dégrippant.

Stockage :

- Sablage du radiateur
- Vernis (conservation de l'aspect brute) ou peinture
- Conditionnement couché sur palette
- Boucher les arrivées et sorties d'eau avec un textile pour éviter l'oxydation de l'intérieur du radiateur

Informations techniques :

- Nécessite un pré-traitement : nettoyage / peinture...
- Nécessite un pré-traitement : purge/vidange

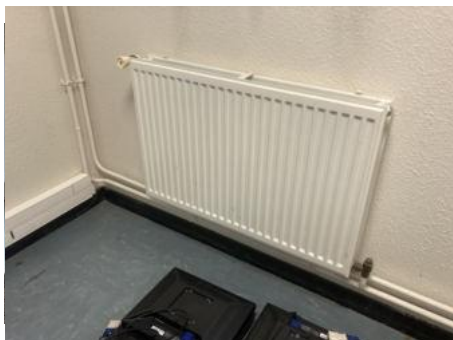
- Nécessite une vérification fonctionnelle / dimensionnelle

Informations Complémentaires :

Localisation	Dimensions	Commentaires	Quantités (u)	Nombre / nb de lot
Bâtiment A - RDJ	1		32	32

Fiche Matériau

Radiateur acier - émetteur à eau - moyen - éval surface - poids indicatif : 183 kg/M2



Caractéristiques du gisement

Quantité totale : 6.47 m2

Nombre / Nombre de lot : 11

Masse Totale : 1.18 t

Etat de conservation en %

Neuf	Bon	Moyen	Mauvais
0 %	9 %	91 %	0 %

Proposition

Pourcentage proposé au réemploi : 100 %

Nombre / Nombre de lot proposé au réemploi : 11

Masse proposée au réemploi : 1.18 t

Quantité proposée au réemploi : 6.47 m2

Informations sur les conditions et critères de réemploi :

Dépose :

- Cf fiche précédente

Stockage :

- Cf fiche précédente

Informations techniques :

- Cf fiche précédente

Informations Complémentaires :

Localisation	Dimensions	Commentaires	Quantités (m2)	Nombre / nb de lot
Bâtiment Loustic - RDC	0.8m * 0.7m		0.56	1
Bâtiment Loustic - RDC	1.35m * 0.7m		0.95	1
Bâtiment Loustic - R+1	0.9m * 0.7m		0.63	1
Bâtiment Loustic - R+1	0.8m * 0.7m		0.56	1
Bâtiment Loustic - R+1	0.9m * 0.65m		0.59	1
Bâtiment Loustic - R+1	0.54m * 0.7m		0.38	1
Bâtiment Loustic - R+1	0.7m * 0.7m		0.49	1
Bâtiment Loustic - RDC	0.6m * 0.7m		0.42	1
Bâtiment Loustic - RDC	0.7m * 0.8m		0.56	1
Bâtiment Loustic - RDC	0.95m * 0.7m		1.33	2

Fiche Matériau

Radiateur acier vertical - émetteur à eau - moyen - éval surface - poids indicatif : 183 kg/M2



Caractéristiques du gisement

Quantité totale : 1.8 m2

Nombre / Nombre de lot : 1

Masse Totale : 0.33 t

Etat de conservation en %

Neuf	Bon	Moyen	Mauvais
0 %	100 %	0 %	0 %

Proposition

Pourcentage proposé au réemploi : 100 %

Nombre / Nombre de lot proposé au réemploi : 1

Masse proposée au réemploi : 0.33 t

Quantité proposée au réemploi : 1.8 m2

Informations sur les conditions et critères de réemploi :

Dépose :

- Cf fiche « Radiateur à eau acier »

Stockage :

- Cf fiche « Radiateur à eau acier »

Informations techniques :

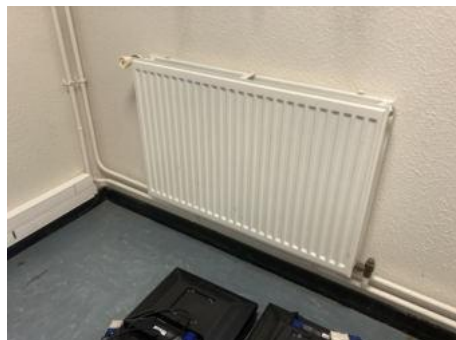
- Cf fiche « Radiateur à eau acier »

Informations Complémentaires :

Localisation	Dimensions	Commentaires	Quantités (m2)	Nombre / nb de lot
Bâtiment Loustic - R+1	0.9m * 2m		1.8	1

Fiche Matériau

Radiateur eau chaude acier - eval surface - poids indicatif : 49,7kg /M2



Caractéristiques du gisement

Quantité totale : 9.22 m2

Nombre / Nombre de lot : 5

Masse Totale : 0.46 t

Etat de conservation en %

Neuf	Bon	Moyen	Mauvais
0 %	100 %	0 %	0 %

Proposition

Pourcentage proposé au réemploi : 100 %

Nombre / Nombre de lot proposé au réemploi : 5

Masse proposée au réemploi : 0.46 t

Quantité proposée au réemploi : 9.22 m2

Informations sur les conditions et critères de réemploi :

Dépose :

- Cf fiche « Radiateur à eau acier »

Stockage :

- Cf fiche « Radiateur à eau acier »

Informations techniques :

- Cf fiche « Radiateur à eau acier »

Informations Complémentaires :

Localisation	Dimensions	Commentaires	Quantités (m2)	Nombre / nb de lot
Bâtiment A - RDC	3.1m * 0.58m		1.8	1
Bâtiment A - RDC	3m * 0.75m		2.25	1
Bâtiment A - R+1	2.1m * 0.8m		1.68	1
Bâtiment A - RDC	1.52m * 1.19m		1.81	1
Bâtiment A - RDC	1.4m * 1.2m		1.68	1

Fiche Matériau

Radiateur plinthe - H : 14 / P : 13 - poids indicatif = 18,8 kg / ml



Caractéristiques du gisement

Quantité totale : 11.6 m

Nombre / Nombre de lot : 4

Masse Totale : 0.22 t

Etat de conservation en %

Neuf	Bon	Moyen	Mauvais
0 %	100 %	0 %	0 %

Proposition

Pourcentage proposé au réemploi : 100 %

Nombre / Nombre de lot proposé au réemploi : 4

Masse proposée au réemploi : 0.22 t

Quantité proposée au réemploi : 11.6 m

Informations sur les conditions et critères de réemploi :

Dépose :

- Cf fiche « Radiateur à eau acier »

Stockage :

- Cf fiche « Radiateur à eau acier »

Informations techniques :

- Cf fiche « Radiateur à eau acier »

Informations Complémentaires :

Localisation	Dimensions	Commentaires	Quantités (m)	Nombre / nb de lot
Bâtiment A - R+2	2.9m		11.6	4

Fiche Matériau

Sèche-serviette - acier- dim indicatives : 0.5x1.5x0.1 - poids indicatif 11,3kg



Caractéristiques du gisement

Quantité totale : 2 u

Nombre / Nombre de lot : 2

Masse Totale : 0.02 t

Etat de conservation en %

Neuf	Bon	Moyen	Mauvais
0 %	100 %	0 %	0 %

Proposition

Pourcentage proposé au réemploi : 100 %

Nombre / Nombre de lot proposé au réemploi : 2

Masse proposée au réemploi : 0.02 t

Quantité proposée au réemploi : 2 u

Informations sur les conditions et critères de réemploi :

Dépose :

- Cf fiche « Radiateur à eau acier »

Stockage :

- Cf fiche « Radiateur à eau acier »

Informations techniques :

- Cf fiche « Radiateur à eau acier »

Informations Complémentaires :

Localisation	Dimensions	Commentaires	Quantités (u)	Nombre / nb de lot
Bâtiment Loustic - R+1	1		1	1
Bâtiment Loustic - RDC	1		1	1

Fiche Matériau

Panneau rayonnant - poids indicatif : 3,9 kg



Caractéristiques du gisement

Quantité totale : 1 u

Nombre / Nombre de lot : 1

Masse Totale : 0 t

Etat de conservation en %

Neuf	Bon	Moyen	Mauvais
0 %	100 %	0 %	0 %

Proposition

Pourcentage proposé au réemploi : 100 %

Nombre / Nombre de lot proposé au réemploi : 1

Masse proposée au réemploi : 0 t

Quantité proposée au réemploi : 1 u

Informations sur les conditions et critères de réemploi :

Dépose :

- Dépose soignée avec outils manuels standard

Stockage :

- Prévoir une protection contre les chocs
- Stockage intérieur nécessaire

Informations techniques :

- Nécessite une vérification fonctionnelle / dimensionnelle

Informations Complémentaires :

Localisation	Dimensions	Commentaires	Quantités (u)	Nombre / nb de lot
Bâtiment Loustic - RDC	1		1	1

PISTES DE REEMPLOI

SCENARIO 1

Réemploi ex situ vers les filières locales (chantier local, plateforme réemploi ou revendeur spécialisé).



SCENARIO 2

Réemploi in situ pour le futur projet.

SCENARIO 3

Quelques **transformations** de l'usage sont envisageables pour les radiateurs et notamment dans le monde des low tech. Ils sont parfois utilisés pour construire des chauffe eau solaires. Ce type de **réutilisation** est encore peu répandu à ce jour.



SCORE DE REEMPLOI



Réemploi pertinent. Pratique courante, spécialistes déjà présents sur les territoires.

4.3.10. Plan de travail

Fiche Matériau

Plan de travail - bois- ép 38mm - poids indicatif : 17 kg/M2



Caractéristiques du gisement

Quantité totale : 4.12 m2

Nombre / Nombre de lot : 2

Masse Totale : 0.07 t

Etat de conservation en %

Neuf	Bon	Moyen	Mauvais
0 %	100 %	0 %	0 %

Proposition

Pourcentage proposé au réemploi : 100 %

Nombre / Nombre de lot proposé au réemploi : 2

Masse proposée au réemploi : 0.07 t

Quantité proposée au réemploi : 4.12 m2

Informations sur les conditions et critères de réemploi :

Dépose :

- Dépose soignée avec outils manuels standards
- Déposer au préalable l'électroménager et les éléments encastrés dans le plan de travail comme l'évier, la robinetterie, la plaque de cuisson...
Dévisser ensuite l'ensemble des vis ou autre type de fixations qui raccrochent le plan de travail aux caissons en-dessous.
Couper les joints de silicone entre le mur et le plan de travail avec un cutter.

Stockage :

- Prévoir une protection contre les chocs

Informations techniques :

- Nécessite un pré-traitement : nettoyage / peinture...

Informations Complémentaires :

Localisation	Dimensions	Commentaires	Quantités (m2)	Nombre / nb de lot
Bâtiment Loustic - RDC	0.72m * 3.52m		2.53	1
Bâtiment Loustic - R+1	0.65m * 2.45m		1.59	1

Fiche Matériau

Plan de travail cuisine - bois - (épaisseur moyenne 38 mm) - eval surface - poids indicatif :
21,5kg/M2



Caractéristiques du gisement

Quantité totale : 1.04 m2

Nombre / Nombre de lot : 1

Masse Totale : 0.02 t

Etat de conservation en %

Neuf	Bon	Moyen	Mauvais
0 %	100 %	0 %	0 %

Proposition

Pourcentage proposé au réemploi : 100 %

Nombre / Nombre de lot proposé au réemploi : 1

Masse proposée au réemploi : 0.02 t

Quantité proposée au réemploi : 1.04 m2

Informations sur les conditions et critères de réemploi :

Dépose :

- Dépose soignée avec outils manuels standards
- Déposer au préalable l'électroménager et les éléments encastrés dans le plan de travail comme l'évier, la robinetterie, la plaque de cuisson...
Dévisser ensuite l'ensemble des vis ou autre type de fixations qui raccrochent le plan de travail aux caissons en-dessous.
Couper les joints de silicone entre le mur et le plan de travail avec un cutter.

Stockage :

- Prévoir une protection contre les chocs

Informations techniques :

- Nécessite un pré-traitement : nettoyage / peinture...

Informations Complémentaires :

Localisation	Dimensions	Commentaires	Quantités (m2)	Nombre / nb de lot
Bâtiment A - R+2	0.66m * 1.57m		1.04	1

Fiche Matériau

Paillasse bois pour laboratoire + pied inox



Caractéristiques du gisement

Quantité totale : 2.66 m2

Nombre / Nombre de lot : 2

Masse Totale : 0.07 t

Etat de conservation en %

Neuf	Bon	Moyen	Mauvais
0 %	100 %	0 %	0 %

Proposition

Pourcentage proposé au réemploi : 100 %

Nombre / Nombre de lot proposé au réemploi : 2

Masse proposée au réemploi : 0.07 t

Quantité proposée au réemploi : 2.66 m2

Informations sur les conditions et critères de réemploi :

Dépose :

- Dépose soignée avec outils manuels standards
- Déposer au préalable l'électroménager et les éléments encastrés dans le plan de travail comme l'évier, la robinetterie, la plaque de cuisson...
Dévisser ensuite l'ensemble des vis ou autre type de fixations qui raccrochent le plan de travail aux caissons en-dessous.
Couper les joints de silicone entre le mur et le plan de travail avec un cutter.

Stockage :

- Prévoir une protection contre les chocs

Informations techniques :

- Nécessite un pré-traitement : nettoyage / peinture...

Informations Complémentaires :

Localisation	Dimensions	Commentaires	Quantités (m2)	Nombre / nb de lot
Bâtiment A - RDC - Laboratoire - Salle de lavage	1.6m * 0.83m		2.66	2

PISTES DE REEMPLOI

SCENARIO 1	Réemploi ex situ vers les filières locales (chantier local, plateforme réemploi ou revendeur spécialisé). Créer un lot avec les éviers et les meubles permettra de les rendre plus attractifs et donc plus aptes à être récupérés. Récupération pour d'autres repreneurs (chantier local, plateforme réemploi ou revendeur spécialisé). Créer un lot avec les éviers et les meubles permettra de les rendre plus attractifs et donc plus aptes à être récupérés.
SCENARIO 2	Réemploi possible in situ , si besoin dans le futur projet. Au vu du décor au style vieillot, ce scénario semble peu probable.

SCORE DE REEMPLOI



Réemploi rendu difficile par le décor et le fait que les panneaux soient déjà percés.

4.3.11. Luminaires

Fiche Matériau

Luminaire LED plafond - poids indicatif : 0,7 kg



Caractéristiques du gisement

Quantité totale : 5 u

Nombre / Nombre de lot : 5

Masse Totale : 0 t

Etat de conservation en %

Neuf	Bon	Moyen	Mauvais
100 %	0 %	0 %	0 %

Proposition

Pourcentage proposé au réemploi : 100 %

Nombre / Nombre de lot proposé au réemploi : 5

Masse proposée au réemploi : 0 t

Quantité proposée au réemploi : 5 u

Informations sur les conditions et critères de réemploi :

Dépose :

- Dépose soignée avec outils manuels standards
- Opération à réaliser sous habilitation

Stockage :

- Prévoir une protection contre les chocs
- Stockage intérieur nécessaire

Informations techniques :

- Nécessite une vérification fonctionnelle / dimensionnelle

Informations Complémentaires :

Localisation	Dimensions	Commentaires	Quantités (u)	Nombre / nb de lot
Bâtiment Loustic - R+1	1		1	1
Bâtiment Loustic - RDC	1		4	4

Fiche Matériau

Luminaire LED plafond - rond (diam ind : 16cm) - poids indicatif : 0,7 kg



Caractéristiques du gisement

Quantité totale : 12 u

Nombre / Nombre de lot : 12

Masse Totale : 0.01 t

Etat de conservation en %

Neuf	Bon	Moyen	Mauvais
0 %	100 %	0 %	0 %

Proposition

Pourcentage proposé au réemploi : 100 %

Nombre / Nombre de lot proposé au réemploi : 12

Masse proposée au réemploi : 0.01 t

Quantité proposée au réemploi : 12 u

Informations sur les conditions et critères de réemploi :

Dépose :

- Dépose soignée avec outils manuels standards
- Opération à réaliser sous habilitation

Stockage :

- Prévoir une protection contre les chocs
- Stockage intérieur nécessaire

Informations techniques :

- Nécessite une vérification fonctionnelle / dimensionnelle

Informations Complémentaires :

Localisation	Dimensions	Commentaires	Quantités (u)	Nombre / nb de lot
Bâtiment A - RDC	1		12	12

Fiche Matériau

Luminaires (60x60) encastrés à lamelles / Réflecteur + grille + lampes fluorescentes - poids indicatif : 2,3 kg



Caractéristiques du gisement

Quantité totale : 313 u

Nombre / Nombre de lot : 313

Masse Totale : 0.72 t

Etat de conservation en %

Neuf	Bon	Moyen	Mauvais
7 %	93 %	0 %	0 %

Proposition

Pourcentage proposé au réemploi : 75 %

Nombre / Nombre de lot proposé au réemploi : 235

Masse proposée au réemploi : 0.54 t

Quantité proposée au réemploi : 234.75 u

Informations sur les conditions et critères de réemploi :

Dépose :

- Dépose soignée avec outils manuels standards
- Opération à réaliser sous habilitation

Stockage :

- Prévoir une protection contre les chocs
- Stockage intérieur nécessaire

Informations techniques :

- Nécessite une vérification fonctionnelle / dimensionnelle

Informations Complémentaires :

Localisation	Dimensions	Commentaires	Quantités (u)	Nombre / nb de lot
Bâtiment A - R+2	1		6	6
Bâtiment A - RDJ - Salles de classes	1		180	180
Bâtiment Loustic - RDC	1		2	2
Bâtiment A - RDC	1		27	27
Bâtiment A - R+1 - Zone rénovée	1		58	58
Bâtiment A - R+1	1		9	9
Bâtiment A - RDJ	1		31	31

Fiche Matériau

Luminaires (123x22) encastrés à lamelles / Réflecteur + grille + lampes fluorescentes - poids indicatif : 2,3 kg - Eclairage tableau



Caractéristiques du gisement

Quantité totale : 22 u

Nombre / Nombre de lot : 22

Masse Totale : 0.05 t

Etat de conservation en %

Neuf	Bon	Moyen	Mauvais
0 %	100 %	0 %	0 %

Proposition

Pourcentage proposé au réemploi : 100 %

Nombre / Nombre de lot proposé au réemploi : 22

Masse proposée au réemploi : 0.05 t

Quantité proposée au réemploi : 22 u

Informations sur les conditions et critères de réemploi :

Dépose :

- Dépose soignée avec outils manuels standards
- Opération à réaliser sous habilitation

Stockage :

- Prévoir une protection contre les chocs
- Stockage intérieur nécessaire

Informations techniques :

- Nécessite une vérification fonctionnelle / dimensionnelle

Informations Complémentaires :

Localisation	Dimensions	Commentaires	Quantités (u)	Nombre / nb de lot
Bâtiment A - RDC - Salles de classes	1		6	6
Bâtiment A - RDJ - Salles de classes	1		16	16

Fiche Matériau

Luminaire (123x22) encastrés à lamelles / Réflecteur + grille + lampes fluorescentes - poids indicatif : 2,3 kg



Caractéristiques du gisement

Quantité totale : 228 u

Nombre / Nombre de lot : 228

Masse Totale : 0.52 t

Etat de conservation en %

Neuf	Bon	Moyen	Mauvais
0 %	5 %	95 %	0 %

Proposition

Pourcentage proposé au réemploi : 70 %

Nombre / Nombre de lot proposé au réemploi : 160

Masse proposée au réemploi : 0.37 t

Quantité proposée au réemploi : 159.6 u

Informations sur les conditions et critères de réemploi :

Dépose :

- Dépose soignée avec outils manuels standards
- Opération à réaliser sous habilitation

Stockage :

- Prévoir une protection contre les chocs
- Stockage intérieur nécessaire

Informations techniques :

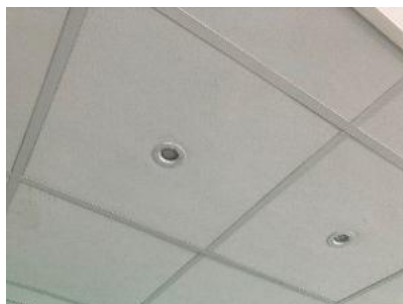
- Nécessite une vérification fonctionnelle / dimensionnelle

Informations Complémentaires :

Localisation	Dimensions	Commentaires	Quantités (u)	Nombre / nb de lot
Bâtiment A - RDJ - Salles de classes	1		11	11
Bâtiment A - RDC	1		90	90
Bâtiment A - R+2	1		62	62
Bâtiment A - R+1	1		65	65

Fiche Matériau

Ampoule LED - poids indicatif : 0,05g - DEEE - DD



Caractéristiques du gisement

Quantité totale : 58 u

Nombre / Nombre de lot : 58

Masse Totale : 0 t

Etat de conservation en %

Neuf	Bon	Moyen	Mauvais
0 %	100 %	0 %	0 %

Proposition

Pourcentage proposé au réemploi : 100 %

Nombre / Nombre de lot proposé au réemploi : 58

Masse proposée au réemploi : 0 t

Quantité proposée au réemploi : 58 u

Informations sur les conditions et critères de réemploi :

Dépose :

- Pas de consigne particulière
- Opération à réaliser sous habilitation

Stockage :

- Prévoir une protection contre l'humidité
- Prévoir une protection contre les chocs

Informations techniques :

- Nécessite une vérification fonctionnelle / dimensionnelle

Informations Complémentaires :

Localisation	Dimensions	Commentaires	Quantités (u)	Nombre / nb de lot
Bâtiment A - R+2	1		58	58

Fiche Matériau

Plafonniers, Hublots - poids indicatif : 1Kg



Caractéristiques du gisement

Quantité totale : 57 u

Nombre / Nombre de lot : 57

Masse Totale : 0 t

Etat de conservation en %

Neuf	Bon	Moyen	Mauvais
0 %	91 %	0 %	9 %

Proposition

Pourcentage proposé au réemploi : 80 %

Nombre / Nombre de lot proposé au réemploi : 46

Masse proposée au réemploi : 0 t

Quantité proposée au réemploi : 45.6 u

Informations sur les conditions et critères de réemploi :

Dépose :

- Dépose soignée avec outils manuels standards
- Opération à réaliser sous habilitation

Stockage :

- Prévoir une protection contre les chocs
- Stockage intérieur nécessaire

Informations techniques :

- Nécessite une vérification fonctionnelle / dimensionnelle

Informations Complémentaires :

Localisation	Dimensions	Commentaires	Quantités (u)	Nombre / nb de lot
Bâtiment A - R+2	1		25	25
Bâtiment A - R+1	1		14	14
Bâtiment A - R+2	1		18	18

Fiche Matériau

Abat-jour métallique (2 kg)



Caractéristiques du gisement

Quantité totale : 2 u

Nombre / Nombre de lot : 2

Masse Totale : 0 t

Etat de conservation en %

Neuf	Bon	Moyen	Mauvais
0 %	100 %	0 %	0 %

Proposition

Pourcentage proposé au réemploi : 100 %

Nombre / Nombre de lot proposé au réemploi : 2

Masse proposée au réemploi : 0 t

Quantité proposée au réemploi : 2 u

Informations sur les conditions et critères de réemploi :

Stockage :

- Pas de consigne particulière

Dépose :

- Opération à réaliser sous habilitation

Informations techniques :

- Utilisable en l'état

Informations Complémentaires :

Localisation	Dimensions	Commentaires	Quantités (u)	Nombre / nb de lot
Bâtiment Loustic - R+1	1		1	1
Bâtiment Loustic - RDC	1		1	1

PISTES DE REEMPLOI

SCENARIO 1	Réemploi ex situ vers les filières locales (chantier local, plateforme réemploi ou revendeur spécialisé). Sous réserve d'habilitation, une collecte peut être réalisée en précurage par le repreneur final (ressourcerie de matériaux).
SCENARIO 2	Réemploi possible in situ , si besoin dans le futur projet.

SCORE DE REEMPLOI



Réemploi pertinent sur les équipements à faible consommation d'énergie uniquement.

Nécessite des compétences techniques. Risque technique modéré, mais respect des normes à vérifier.

4.3.12. Revêtement de marche Granito

Fiche Matériau

Revêtement de marche - granito - unité: marche - poids indicatif : 62 kg / unité



Gisement

Quantité totale : 41 u

Nombre / Nombre de lot : 41

Masse Totale : 2.54 t

Etat de conservation en %

Neuf	Bon	Moyen	Mauvais
0 %	100 %	0 %	0 %

Proposition

Pourcentage proposé au réemploi : 100 %

Nombre / Nombre de lot proposé au réemploi : 41

Masse proposée au réemploi : 2.54 t

Quantité proposée au réemploi : 41 u

Informations sur les conditions et critères de réemploi :

Dépose :

- Dépose soignée avec outils spécifiques
- Opération peut être compliquée car les dalles sont collées avec du mortier de ciment.
- A l'aide d'un burineur ou autre outil identifié comme adéquat, décoller l'élément de marche en granito de l'escalier en béton. Préférer préserver le revêtement de marche en granito plutôt que l'escalier
- Retirer au maximum la colle ou le béton sous la marche pour retrouver une surface lisse.
- Possibilité de poncer et polir les marches pour qu'elles retrouvent un aspect propre. Possible de faire appel à un professionnel pour remettre les éléments de granito en très bon état.
- Redécoupe des marches possible selon leur utilisation future.

Stockage :

- Prévoir protection contre les chocs

Informations techniques :

- Nécessite une vérification fonctionnelle/ dimensionnelle

Informations Complémentaires :

Localisation	Dimensions	Commentaires	Quantités (u)	Nombre / nb de lot
Bâtiment Loustic - RDC	88cm x 38cm x ép. 35mm	+ 33 dalles carrées 30 x 30cm	18	18
Bâtiment A - R+1	88cm x 38cm x ép. 35mm		23	23

PISTES DE REEMPLOI

SCENARIO 1

Réemploi possible in situ, si besoin dans le futur projet. On retrouve notamment le même type de dalles granito sur des espaces qui sont conservés, ces dalles peuvent alors être utilisés comme raccord.

SCENARIO 2

Réemploi ex situ vers les filières locales (chantier local, plateforme réemploi ou revendeur spécialisé). L'intérêt est de récupérer des matériaux nobles pour lesquels la demande est assez forte.

INSPIRATIONS

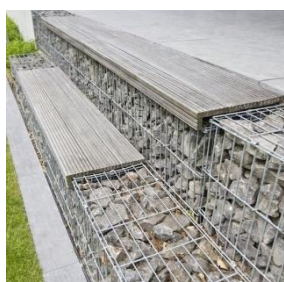
Réutilisation en tant que revêtement de sol extérieur ou intérieur.



Réutilisation en tant que pas japonais pour l'aménagement extérieur



Transformé en gabions pour l'aménagement extérieur



SCORE DE REEMPLOI



Réemploi très pertinent car matériau noble et qui peut être retravaillé.

4.3.13. Distributions électriques

Fiche Matériau

Chemin de câble - tôle galvanisée -bord droit- dim indicatives : 24mmx220mm - ep 1,5 - eval ml -
poids indicatif : 2,59kg/ml



Caractéristiques du gisement

Quantité totale : 1802 m

Nombre / Nombre de lot : 6

Masse Totale : 4.67 t

Etat de conservation en %

Neuf	Bon	Moyen	Mauvais
0 %	100 %	0 %	0 %

Proposition

Pourcentage proposé au réemploi : 70 %

Nombre / Nombre de lot proposé au réemploi : 4

Masse proposée au réemploi : 3.27 t

Quantité proposée au réemploi : 1261.4 m

Informations sur les conditions et critères de réemploi :

Dépose :

- Dépose soignée avec outils manuels standards

Stockage :

- Prévoir une protection contre les chocs
- Prévoir une protection contre l'humidité

Informations techniques :

- Nécessite une vérification fonctionnelle / dimensionnelle

Informations Complémentaires :

Localisation	Dimensions	Commentaires	Quantités (m)	Nombre / nb de lot
Bâtiment A - R+2	418m		418	1
Bâtiment A - RDC	418m		418	1
Bâtiment A - RDJ	418m		418	1
Bâtiment A - R+1	418m		418	1
Bâtiment Loustic - R+1	65m		65	1
Bâtiment Loustic - RDC	65m		65	1

Fiche Matériau

Colonne de distribution électrique - poids estimatif 7 Kg



Caractéristiques du gisement

Quantité totale : 7 u

Nombre / Nombre de lot : 7

Masse Totale : 0 t

Etat de conservation en %

Neuf	Bon	Moyen	Mauvais
0 %	100 %	0 %	0 %

Proposition

Pourcentage proposé au réemploi : 100 %

Nombre / Nombre de lot proposé au réemploi : 7

Masse proposée au réemploi : 0 t

Quantité proposée au réemploi : 7 u

Informations sur les conditions et critères de réemploi :

Dépose :

- Dépose soignée avec outils manuels standards

Stockage :

- Prévoir une protection contre l'humidité
- Prévoir une protection contre les chocs

Informations techniques :

- Nécessite une vérification fonctionnelle / dimensionnelle

Informations Complémentaires :

Localisation	Dimensions	Commentaires	Quantités (u)	Nombre / nb de lot
Bâtiment A - RDC	1		7	7

PISTES DE REEMPLOI

SCENARIO 1	Réemploi possible in situ , si besoin dans le futur projet. L'ensemble peut être stocké provisoirement sur chantier ou sur plateforme logistique, puis proposé à l'entreprise retenue pour le lot électricité/réseaux.
SCENARIO 2	Réemploi ex situ vers les filières locales (chantier local, plateforme réemploi ou revendeur spécialisé).

SCORE DE REEMPLOI



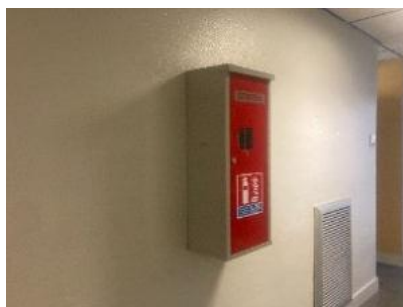
Réemploi pertinent. Matériau standard qui, correctement déposé, nécessite peu de reconditionnement.

Risque technique modéré. Veiller à ne conserver que les éléments ne présentant pas de traces d'usure.

4.3.14. Equipements sécurité incendie

Fiche Matériau

Coffre à Extincteur - acier



Caractéristiques du gisement

Quantité totale : 11 u

Nombre / Nombre de lot : 11

Masse Totale : 0.06 t

Etat de conservation en %

Neuf	Bon	Moyen	Mauvais
0 %	100 %	0 %	0 %

Proposition

Pourcentage proposé au réemploi : 100 %

Nombre / Nombre de lot proposé au réemploi : 11

Masse proposée au réemploi : 0.06 t

Quantité proposée au réemploi : 11 u

Informations sur les conditions et critères de réemploi :

Dépose :

- Dépose soignée avec outils manuels standards

Stockage :

- Prévoir une protection contre les chocs

Informations techniques :

- Utilisable en l'état

Informations Complémentaires :

Localisation	Dimensions	Commentaires	Quantités (u)	Nombre / nb de lot
Bâtiment A - R+2	1		3	3
Bâtiment A - R+1	1		3	3
Bâtiment A - RDJ	1		5	5

Fiche Matériau

Extincteur 2 kg



Caractéristiques du gisement

Quantité totale : 16 u

Nombre / Nombre de lot : 16

Masse Totale : 0.03 t

Etat de conservation en %

Neuf	Bon	Moyen	Mauvais
0 %	100 %	0 %	0 %

Proposition

Pourcentage proposé au réemploi : 100 %

Nombre / Nombre de lot proposé au réemploi : 16

Masse proposée au réemploi : 0.03 t

Quantité proposée au réemploi : 16 u

Informations sur les conditions et critères de réemploi :

Dépose :

- Dépose soignée

Stockage :

- Prévoir une protection contre l'humidité
- Prévoir une protection contre les chocs

Informations techniques :

- Nécessite une vérification fonctionnelle / dimensionnelle

Informations Complémentaires :

Localisation	Dimensions	Commentaires	Quantités (u)	Nombre / nb de lot
Bâtiment A - R+2	1		5	5
Bâtiment A - R+1	1		5	5
Bâtiment A - RDJ	1		6	6

Fiche Matériau

Extincteur 6kg - eau - poids indicatif : 9 kg/ unité - DD



Caractéristiques du gisement

Quantité totale : 5 u

Nombre / Nombre de lot : 5

Masse Totale : 0.05 t

Etat de conservation en %

Neuf	Bon	Moyen	Mauvais
0 %	100 %	0 %	0 %

Proposition

Pourcentage proposé au réemploi : 100 %

Nombre / Nombre de lot proposé au réemploi : 5

Masse proposée au réemploi : 0.05 t

Quantité proposée au réemploi : 5 u

Informations sur les conditions et critères de réemploi :

Dépose :

- Dépose soignée

Stockage :

- Prévoir une protection contre l'humidité
- Prévoir une protection contre les chocs

Informations techniques :

- Nécessite une vérification fonctionnelle / dimensionnelle

Informations Complémentaires :

Localisation	Dimensions	Commentaires	Quantités (u)	Nombre / nb de lot
Bâtiment Loustic - RDC	1		3	3
Bâtiment Loustic - R+1	1		2	2

Fiche Matériau

Extincteur 6kg - poudre, CO2 - poids indicatif : 9 kg/ unité - DD



Caractéristiques du gisement

Quantité totale : 1 u

Nombre / Nombre de lot : 1

Masse Totale : 0.01 t

Etat de conservation en %

Neuf	Bon	Moyen	Mauvais
0 %	100 %	0 %	0 %

Proposition

Pourcentage proposé au réemploi : 100 %

Nombre / Nombre de lot proposé au réemploi : 1

Masse proposée au réemploi : 0.01 t

Quantité proposée au réemploi : 1 u

Informations sur les conditions et critères de réemploi :

Dépose :

- Dépose soignée

Stockage :

- Prévoir une protection contre l'humidité
- Prévoir une protection contre les chocs

Informations techniques :

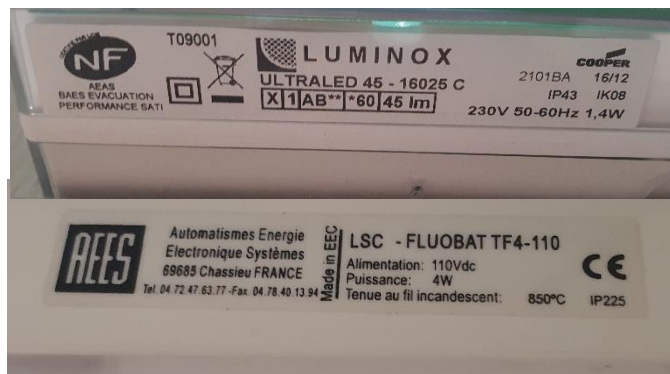
- Nécessite une vérification fonctionnelle / dimensionnelle

Informations Complémentaires :

Localisation	Dimensions	Commentaires	Quantités (u)	Nombre / nb de lot
Bâtiment Loustic - RDJ	1		1	1

Fiche Matériau

Bloc autonome d'éclairage de sécurité - BAES - poids indicatif : 1,1 kg / unité



Caractéristiques du gisement

Quantité totale : 43 u

Nombre / Nombre de lot : 43

Masse Totale : 0.05 t

Etat de conservation en %

Neuf	Bon	Moyen	Mauvais
0 %	37 %	63 %	0 %

Proposition

Pourcentage proposé au réemploi : 100 %

Nombre / Nombre de lot proposé au réemploi : 43

Masse proposée au réemploi : 0.05 t

Quantité proposée au réemploi : 43 u

Informations sur les conditions et critères de réemploi :

Dépose :

- Dépose soignée avec outils manuels standards

Stockage :

- Prévoir une protection contre les chocs
- Stockage intérieur nécessaire

Informations techniques :

- Nécessite une vérification fonctionnelle / dimensionnelle

Complément :

PRIX : entre 30-200 euros selon les modèles (estimation non contractuelle)

Informations Complémentaires :

Localisation	Dimensions	Commentaires	Quantités (u)	Nombre / nb de lot
Bâtiment Loustic - RDC	1		3	3
Bâtiment A - R+2	1		10	10
Bâtiment Loustic - R+1	1		3	3
Bâtiment A - RDJ	1		14	14
Bâtiment A - R+1	1		13	13

PISTES DE REEMPLOI

SCENARIO 1	Réemploi possible in situ , si besoin dans le futur projet et selon le contrat avec entreprise d'entretien des extincteurs et du matériel de sécurité incendie en général.
SCENARIO 2	Réemploi ex situ vers les filières locales (chantier local, plateforme réemploi ou revendeur spécialisé).

SCORE DE REEMPLOI



Réemploi pertinent. Risque d'obsolescence technique. Vérifier si les équipements de sécurité incendie ne sont pas sous contrat.

4.3.15. Conduits ventilation

Fiche Matériau

Conduit circulaire - paroi simple hélicoïdale - acier galvanisé - 800 mm de diam et 1 mm d'ép - poids indicatif : 23kg / ml



Caractéristiques du gisement

Quantité totale : 3 m

Nombre / Nombre de lot : 1

Masse Totale : 0.07 t

Etat de conservation en %

Neuf	Bon	Moyen	Mauvais
0 %	100 %	0 %	0 %

Proposition

Pourcentage proposé au réemploi : 100 %

Nombre / Nombre de lot proposé au réemploi : 1

Masse proposée au réemploi : 0.07 t

Quantité proposée au réemploi : 3 m

Informations sur les conditions et critères de réemploi :

Dépose :

- Dépose soignée avec outils spécifiques

Stockage :

- Prévoir une protection contre les chocs

Informations techniques :

- Nécessite une vérification fonctionnelle / dimensionnelle

Informations Complémentaires :

Localisation	Dimensions	Commentaires	Quantités (m)	Nombre / nb de lot
Bâtiment A - Extérieur	3m		3	1

Fiche Matériau

Conduit circulaire - paroi simple hélicoïdale - acier galvanisé - 125 mm de diam et 0.5 mm d'ép -
poids indicatif : 1.78kg / ml

Caractéristiques du gisement

Quantité totale : 340 m

Nombre / Nombre de lot : 6

Masse Totale : 0.61 t

Etat de conservation en %

Neuf	Bon	Moyen	Mauvais
0 %	100 %	0 %	0 %

Proposition

Pourcentage proposé au réemploi : 100 %

Nombre / Nombre de lot proposé au réemploi : 6

Masse proposée au réemploi : 0.61 t

Quantité proposée au réemploi : 340 m

Informations sur les conditions et critères de réemploi :

Dépose :

- Dépose soignée avec outils spécifiques

Stockage :

- Prévoir une protection contre les chocs

Informations techniques :

- Nécessite une vérification fonctionnelle / dimensionnelle

Informations Complémentaires :

Localisation	Dimensions	Commentaires	Quantités (m)	Nombre / nb de lot
Bâtiment Loustic - RDC	30m		30	1
Bâtiment A - R+2	70m		70	1
Bâtiment A - RDC	70m		70	1
Bâtiment A - R+1	70m		70	1
Bâtiment Loustic - R+1	30m		30	1
Bâtiment A - RDJ	70m		70	1

Fiche Matériau

Conduit circulaire - paroi simple hélicoïdale - acier galvanisé - 160 mm de diam et 0.5 mm d'ép -
poids indicatif : 2.28kg / ml

Caractéristiques du gisement

Quantité totale : 280 m

Nombre / Nombre de lot : 4

Masse Totale : 0.64 t

Etat de conservation en %

Neuf	Bon	Moyen	Mauvais
0 %	100 %	0 %	0 %

Proposition

Pourcentage proposé au réemploi : 100 %

Nombre / Nombre de lot proposé au réemploi : 4

Masse proposée au réemploi : 0.64 t

Quantité proposée au réemploi : 280 m

Informations sur les conditions et critères de réemploi :

Dépose :

- Dépose soignée avec outils spécifiques

Stockage :

- Prévoir une protection contre les chocs

Informations techniques :

- Nécessite une vérification fonctionnelle / dimensionnelle

Informations Complémentaires :

Localisation	Dimensions	Commentaires	Quantités (m)	Nombre / nb de lot
Bâtiment A - RDJ	70m		70	1
Bâtiment A - R+2	70m		70	1
Bâtiment A - RDC	70m		70	1
Bâtiment A - R+1	70m		70	1

Fiche Matériau

Conduit circulaire - paroi simple hélicoïdale - acier galvanisé - 160 mm de diam et 0.5 mm d'ép -
poids indicatif : 2.28kg / ml

Caractéristiques du gisement

Quantité totale : 280 m

Nombre / Nombre de lot : 4

Masse Totale : 0.98 t

Etat de conservation en %

Neuf	Bon	Moyen	Mauvais
0 %	100 %	0 %	0 %

Proposition

Pourcentage proposé au réemploi : 100 %

Nombre / Nombre de lot proposé au réemploi : 4

Masse proposée au réemploi : 0.98 t

Quantité proposée au réemploi : 280 m

Informations sur les conditions et critères de réemploi :

Dépose :

- Dépose soignée avec outils spécifiques

Stockage :

- Prévoir une protection contre les chocs

Informations techniques :

- Nécessite une vérification fonctionnelle / dimensionnelle

Informations Complémentaires :

Localisation	Dimensions	Commentaires	Quantités (m)	Nombre / nb de lot
Bâtiment A - RDJ	70m		70	1
Bâtiment A - R+1	70m		70	1
Bâtiment A - RDC	70m		70	1
Bâtiment A - R+2	70m		70	1

Fiche Matériau

Conduit circulaire - paroi simple hélicoïdale - acier galvanisé - 160 mm de diam et 0.5 mm d'ép -
poids indicatif : 2.28kg / ml

Caractéristiques du gisement

Quantité totale : 22 m

Nombre / Nombre de lot : 1

Masse Totale : 0.25 t

Etat de conservation en %

Neuf	Bon	Moyen	Mauvais
0 %	100 %	0 %	0 %

Proposition

Pourcentage proposé au réemploi : 100 %

Nombre / Nombre de lot proposé au réemploi : 1

Masse proposée au réemploi : 0.25 t

Quantité proposée au réemploi : 22 m

Informations sur les conditions et critères de réemploi :

Dépose :

- Dépose soignée avec outils spécifiques

Stockage :

- Prévoir une protection contre les chocs

Informations techniques :

- Nécessite une vérification fonctionnelle / dimensionnelle

Informations Complémentaires :

Localisation	Dimensions	Commentaires	Quantités (m)	Nombre / nb de lot
Bâtiment A - Extérieur	22m		22	1

Fiche Matériau

Conduit circulaire - paroi simple hélicoïdale - acier galvanisé - 160 mm de diam et 0.5 mm d'ép -
poids indicatif : 2.28kg / ml



Caractéristiques du gisement

Quantité totale : 13 m

Nombre / Nombre de lot : 1

Masse Totale : 0.21 t

Etat de conservation en %

Neuf	Bon	Moyen	Mauvais
0 %	100 %	0 %	0 %

Proposition

Pourcentage proposé au réemploi : 100 %

Nombre / Nombre de lot proposé au réemploi : 1

Masse proposée au réemploi : 0.21 t

Quantité proposée au réemploi : 13 m

Informations sur les conditions et critères de réemploi :

Dépose :

- Dépose soignée avec outils spécifiques

Stockage :

- Prévoir une protection contre les chocs

Informations techniques :

- Nécessite une vérification fonctionnelle / dimensionnelle

Informations Complémentaires :

Localisation	Dimensions	Commentaires	Quantités (m)	Nombre / nb de lot
Bâtiment A - Extérieur	13m		13	1

PISTES DE REEMPLOI

SCENARIO 1	Réemploi possible in situ , si besoin dans le futur projet.
-------------------	--

SCENARIO 2	Réemploi ex situ vers les filières locales (chantier local, plateforme réemploi ou revendeur spécialisé). Les entreprises qui mettent en place des installations de génie climatique peuvent être intéressées.
-------------------	---

SCORE DE REEMPLOI

★ ★ ☆ ☆ ☆ Risque d'obsolescence technique. Réemploi par professionnels uniquement.

Fiche Matériau

Cylindre - Poids estimatif : 240 g



Caractéristiques du gisement

Quantité totale : 214 u

Nombre / Nombre de lot : 214

Masse Totale : 0.05 t

Etat de conservation en %

Neuf	Bon	Moyen	Mauvais
0 %	100 %	0 %	0 %

Proposition

Pourcentage proposé au réemploi : 100 %

Nombre / Nombre de lot proposé au réemploi : 214

Masse proposée au réemploi : 0.05 t

Quantité proposée au réemploi : 214 u

Informations sur les conditions et critères de réemploi :

Dépose :

- Dépose soignée avec outils manuels standards

Stockage :

- Prévoir une protection contre l'humidité

Informations techniques :

- Nécessite un tri
- Nécessite une vérification fonctionnelle / dimensionnelle

Informations Complémentaires :

Localisation	Dimensions	Commentaires	Quantités (u)	Nombre / nb de lot
Bâtiment A - RDJ	1		49	49
Bâtiment A - RDC	1		42	42
Bâtiment Loustic - R+1	1		3	3
Bâtiment Loustic - RDJ	1		3	3
Bâtiment A - R+1	1		52	52
Bâtiment A - R+2	1		59	59
Bâtiment A - Extérieur	1		2	2
Bâtiment Loustic - RDC	1		4	4

Fiche Matériau

Groom



Caractéristiques du gisement

Quantité totale : 35 u

Nombre / Nombre de lot : 35

Masse Totale : 0.04 t

Etat de conservation en %

Neuf	Bon	Moyen	Mauvais
0 %	100 %	0 %	0 %

Proposition

Pourcentage proposé au réemploi : 100 %

Nombre / Nombre de lot proposé au réemploi : 35

Masse proposée au réemploi : 0.04 t

Quantité proposée au réemploi : 35 u

Informations sur les conditions et critères de réemploi :

Dépose :

- Dépose soignée avec outils manuels standards

Stockage :

- Pas de consigne particulière

Informations techniques :

- Nécessite une vérification fonctionnelle / dimensionnelle

Informations Complémentaires :

Localisation	Dimensions	Commentaires	Quantités (u)	Nombre / nb de lot
Bâtiment A - R+2	1		15	15
Bâtiment A - RDC	1		14	14
Bâtiment A - RDJ	1		6	6

PISTES DE REEMPLOI

SCENARIO 1	Concernant les cylindres, réemploi probable in situ pour des questions d'intégrité du parc de l'Université. Ne pas sortir des clés et serrures déjà utilisées sur le campus et profiter des organigrammes pour rééquiper les nouvelles ouvertures. Concernant les grooms, le réemploi in situ est également une solution possible.
SCENARIO 2	Réemploi ex situ vers les filières locales (chantier local, plateforme réemploi ou revendeur spécialisé).

SCORE DE REEMPLOI



Réemploi pertinent. Concernant les grooms, il peut y avoir de la vétusté et la remise en état n'est pas évidente.

4.3.17. Equipements électriques

Fiche Matériau

Hotte de cuisine (individuelle) - poids indicatif : 14kg



Caractéristiques du gisement

Quantité totale : 2 u

Nombre / Nombre de lot : 2

Masse Totale : 0.03 t

Etat de conservation en %

Neuf	Bon	Moyen	Mauvais
0 %	100 %	0 %	0 %

Proposition

Pourcentage proposé au réemploi : 100 %

Nombre / Nombre de lot proposé au réemploi : 2

Masse proposée au réemploi : 0.03 t

Quantité proposée au réemploi : 2 u

Informations sur les conditions et critères de réemploi :

Dépose :

- Dépose soignée avec outils manuels standards

Stockage :

- Stockage intérieur nécessaire
- Prévoir une protection contre les chocs

Informations techniques :

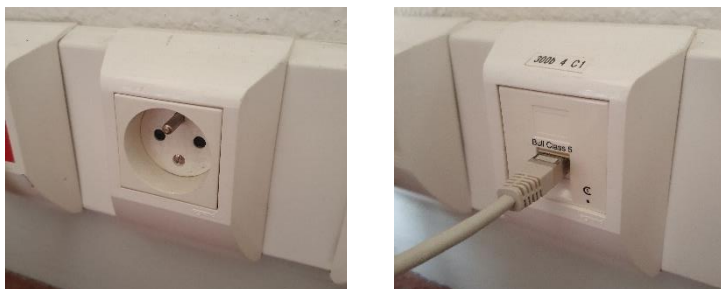
- Nécessite une vérification fonctionnelle / dimensionnelle

Informations Complémentaires :

Localisation	Dimensions	Commentaires	Quantités (u)	Nombre / nb de lot
Bâtiment Loustic - R+1	1		1	1
Bâtiment Loustic - RDC	1		1	1

Fiche Matériau

Prise de courant double 2P+T précâblée - poids indicatif : 0,27 kg / unité



Caractéristiques du gisement

Quantité totale : 443 u

Nombre / Nombre de lot : 443

Masse Totale : 0.12 t

Etat de conservation en %

Neuf	Bon	Moyen	Mauvais
0 %	80 %	20 %	0 %

Proposition

Pourcentage proposé au réemploi : 60 %

Nombre / Nombre de lot proposé au réemploi : 266

Masse proposée au réemploi : 0.07 t

Quantité proposée au réemploi : 265.8 u

Informations sur les conditions et critères de réemploi :

Dépose :

- Dépose soignée

Stockage :

- Pas de consigne particulière

Informations techniques :

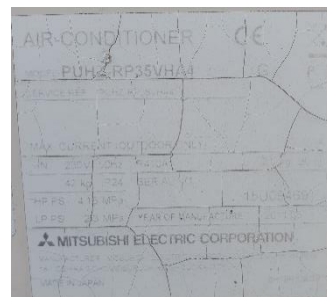
- Nécessite un tri

Informations Complémentaires :

Localisation	Dimensions	Commentaires	Quantités (u)	Nombre / nb de lot
Bâtiment A - RDC	1		300	300
Bâtiment A - RDJ	1		143	143

Fiche Matériau

Pompe à chaleur - module intérieur + unité extérieure - poids indicatif : 179 kg



Caractéristiques du gisement

Quantité totale : 1 u

Nombre / Nombre de lot : 1

Masse Totale : 0.18 t

Etat de conservation en %

Neuf	Bon	Moyen	Mauvais
0 %	100 %	0 %	0 %

Proposition

Pourcentage proposé au réemploi : 100 %

Nombre / Nombre de lot proposé au réemploi : 1

Masse proposée au réemploi : 0.18 t

Quantité proposée au réemploi : 1 u

Informations sur les conditions et critères de réemploi :

Dépose :

- Dépose soignée avec outils manuels standards

Stockage :

- Prévoir une protection contre les chocs

Informations techniques :

- Nécessite une vérification fonctionnelle / dimensionnelle

Informations Complémentaires :

Localisation	Dimensions	Commentaires	Quantités (u)	Nombre / nb de lot
Bâtiment A - Extérieur	1		1	1
Bâtiment A - RDC	1.5m * 2.1m		97.65	31

Fiche Matériau

Ballon ECS - 50L - poids indicatif - 15,5 kg



Caractéristiques du gisement

Quantité totale : 2 u

Nombre / Nombre de lot : 2

Masse Totale : 0.03 t

Etat de conservation en %

Neuf	Bon	Moyen	Mauvais
0 %	100 %	0 %	0 %

Proposition

Pourcentage proposé au réemploi : 100 %

Nombre / Nombre de lot proposé au réemploi : 2

Masse proposée au réemploi : 0.03 t

Quantité proposée au réemploi : 2 u

Informations sur les conditions et critères de réemploi :

Dépose :

- Dépose soignée avec outils manuels standards

Stockage :

- Prévoir une protection contre les chocs
- Stockage extérieur possible
- Prévoir une protection contre l'humidité

Conditionnement :

- Prévoir des protections au choc

Informations techniques :

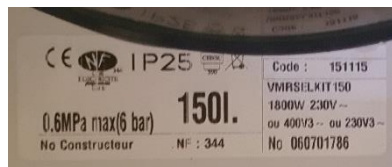
- Nécessite une vérification fonctionnelle / dimensionnelle
- Nécessite un pré-traitement : purge/vidange

Informations Complémentaires :

Localisation	Dimensions	Commentaires	Quantités (u)	Nombre / nb de lot
Bâtiment A - RDC	1		1	1
Bâtiment Loustic	1		1	1

Fiche Matériau

Ballon ECS -150L - poids indicatif : 42 kg



Caractéristiques du gisement

Quantité totale : 1 u

Nombre / Nombre de lot : 1

Masse Totale : 0.04 t

Etat de conservation en %

Neuf	Bon	Moyen	Mauvais
0 %	100 %	0 %	0 %

Proposition

Pourcentage proposé au réemploi : 100 %

Nombre / Nombre de lot proposé au réemploi : 1

Masse proposée au réemploi : 0.04 t

Quantité proposée au réemploi : 1 u

Informations sur les conditions et critères de réemploi :

Dépose :

- Dépose soignée avec outils manuels standards

Stockage :

- Prévoir une protection contre les chocs
- Prévoir une protection contre l'humidité

Conditionnement :

- Vrac possible

Informations techniques :

- Nécessite une vérification fonctionnelle / dimensionnelle
- Nécessite un pré-traitement : purge/vidange

Informations Complémentaires :

Localisation	Dimensions	Commentaires	Quantités (u)	Nombre / nb de lot
Bâtiment Loustic - R+1	1		1	1

Fiche Matériau

Entrée/sortie d'air toiture - acier galvanisé - Poids unitaire : 30 kg



Caractéristiques du gisement

Quantité totale : 2 u

Nombre / Nombre de lot : 2

Masse Totale : 0.06 t

Etat de conservation en %

Neuf	Bon	Moyen	Mauvais
0 %	100 %	0 %	0 %

Proposition

Pourcentage proposé au réemploi : 100 %

Nombre / Nombre de lot proposé au réemploi : 2

Masse proposée au réemploi : 0.06 t

Quantité proposée au réemploi : 2 u

Informations sur les conditions et critères de réemploi :

Dépose :

- Dépose soignée avec outils spécifiques

Stockage :

- Prévoir une protection contre les chocs

Informations techniques :

- Nécessite une vérification fonctionnelle / dimensionnelle

Informations Complémentaires :

Localisation	Dimensions	Commentaires	Quantités (u)	Nombre / nb de lot
Bâtiment A - Extérieur	1		2	2

PISTES DE REEMPLOI

SCENARIO 1

Réemploi ex situ vers les filières locales (chantier local, plateforme réemploi ou revendeur spécialisé). Les éléments type chauffe-eau et hotte peuvent être remis en œuvre par des particuliers, auto constructeurs, clients de ressourcerie. Point d'attention sur la pompe à chaleur qui nécessite des compétences particulières pour la remise en œuvre.

SCORE DE REEMPLOI



Réemploi pertinent. L'enjeu réside dans la dépose, le conditionnement et le stockage de ces éléments, qui peuvent être facilement proposés en ressourcerie éphémère.

4.3.18. Matériaux Divers

Fiche Matériau

Barre d'appui PMR inox 30cm (créé par ACE)



Caractéristiques du gisement

Quantité totale : 2 u

Nombre / Nombre de lot : 2

Masse Totale : 0 t

Etat de conservation en %

Neuf	Bon	Moyen	Mauvais
0 %	100 %	0 %	0 %

Proposition

Pourcentage proposé au réemploi : 100 %

Nombre / Nombre de lot proposé au réemploi : 2

Masse proposée au réemploi : 0 t

Quantité proposée au réemploi : 2 u

Informations sur les conditions et critères de réemploi :

Dépose :

- Pas de consigne particulière

Stockage :

- Pas de consigne particulière

Informations techniques :

- Utilisable en l'état

Informations Complémentaires :

Localisation	Dimensions	Commentaires	Quantités (u)	Nombre / nb de lot
Bâtiment A - RDC	1		2	2

PISTES DE REEMPLOI

SCENARIO 1	Réemploi possible in situ , si besoin dans le futur projet.
SCENARIO 2	Réemploi ex situ vers les filières locales (chantier local, plateforme réemploi ou revendeur spécialisé). L'entreprise Envie Autonomie récupère du matériel médical d'occasion dont des barres d'appui PMR

SCORE DE REEMPLOI



Réemploi très pertinent, malgré un gisement assez faible en quantités.

Fiche Matériau

Dalle de faux plafond laine minérale - sans ossature - 60x60 (1,1 kg/m2)



Caractéristiques du gisement

Quantité totale : 1787 m2

Nombre / Nombre de lot : 4

Masse Totale : 1.97 t

Etat de conservation en %

Neuf	Bon	Moyen	Mauvais
0 %	95 %	5 %	0 %

Proposition

Pourcentage proposé au réemploi : 65 %

Nombre / Nombre de lot proposé au réemploi : 3

Masse proposée au réemploi : 1.28 t

Quantité proposée au réemploi : 1161.55 m2

Informations sur les conditions et critères de réemploi :

Dépose :

- Dépose soignée avec outils manuels standards

Stockage :

- Prévoir une protection contre l'humidité
- Stockage intérieur nécessaire
- Prévoir une protection contre les chocs

Informations techniques :

- Nécessite un tri

Informations Complémentaires :

Localisation	Dimensions	Commentaires	Quantités (m2)	Nombre / nb de lot
Bâtiment A - RDJ	873m2		873	1
Bâtiment A - RDC	275m2		275	1
Bâtiment A - R+1	626m2		626	1
Bâtiment Loustic - RDC	13m2		13	1

PISTES DE REEMPLOI

SCENARIO 1	Réemploi ex situ vers les filières locales (chantier local, plateforme réemploi ou revendeur spécialisé).
SCENARIO 2	Réemploi possible in situ, si besoin dans le futur projet

SCORE DE REEMPLOI



Réemploi très pertinent, d'autant plus du fait de l'importance du gisement. Favoriser le réemploi in situ le plus possible car le bilan économique du réemploi ex situ est moins intéressant.

Fiche Matériau

Distributeur de papier WC - plastique - poids indicatif : 0,8 kg / unité



Caractéristiques du gisement

Quantité totale : 20 u

Nombre / Nombre de lot : 20

Masse Totale : 0.02 t

Etat de conservation en %

Neuf	Bon	Moyen	Mauvais
0 %	100 %	0 %	0 %

Proposition

Pourcentage proposé au réemploi : 100 %

Nombre / Nombre de lot proposé au réemploi : 20

Masse proposée au réemploi : 0.02 t

Quantité proposée au réemploi : 20 u

Informations sur les conditions et critères de réemploi :

Dépose :

- Dépose soignée avec outils manuels standards

Stockage :

- Pas de consigne particulière

Informations techniques :

- Nécessite une vérification fonctionnelle / dimensionnelle

Informations Complémentaires :

Localisation	Dimensions	Commentaires	Quantités (u)	Nombre / nb de lot
Bâtiment A - R+1	1		7	7
Bâtiment A - R+2	1		11	11
Bâtiment Loustic - RDC	1		2	2

PISTES DE REEMPLOI

SCENARIO 1	Réemploi possible in situ , si la solution essuie-main est conservée. Stockage temporaire à gérer.
SCENARIO 2	Réemploi ex situ vers les filières locales (chantier local, plateforme réemploi ou revendeur spécialisé).

SCORE DE REEMPLOI



Le réemploi est facile car la dépose, le stockage et la revente sont plutôt simples à réaliser.

Concernant l'impact écologique du sèche-main vs essuie-main. Le sèche main a un impact moindre, cependant les études ne prennent pas en compte le fait de s'équiper d'un nouvel appareil. Si la solution essuie-main est conservée, le réemploi in situ est à privilégier.

Fiche Matériau

Cloison démontable - bloc vitré + profilés alu - eval surface - poids : 16,35 kg/M2



Caractéristiques du gisement

Quantité totale : 8.97 m2

Nombre / Nombre de lot : 1

Masse Totale : 0.15 t

Etat de conservation en %

Neuf	Bon	Moyen	Mauvais
0 %	100 %	0 %	0 %

Proposition

Pourcentage proposé au réemploi : 100 %

Nombre / Nombre de lot proposé au réemploi : 1

Masse proposée au réemploi : 0.15 t

Quantité proposée au réemploi : 8.97 m2

Informations sur les conditions et critères de réemploi :

Dépose :

- Dépose soignée avec outils manuels standards

Stockage :

- Prévoir une protection contre les chocs
- Prévoir une protection contre l'humidité

Informations techniques :

- Nécessite une vérification fonctionnelle/ dimensionnelle

Informations Complémentaires :

Localisation	Dimensions	Commentaires	Quantités (m2)	Nombre / nb de lot
Bâtiment A - R+1	3.45m * 2.6m		8.97	1

PISTES DE REEMPLOI

SCENARIO 1	Réemploi possible in situ , si besoin dans le futur projet.
SCENARIO 2	Réemploi ex situ vers les filières locales (chantier local, plateforme réemploi ou revendeur spécialisé).

SCORE DE REEMPLOI



La demande est assez faible sur le marché du réemploi, d'autant que les quantités sont peu importantes. L'option la plus intéressante est le réemploi in situ en intégrant ce type de cloison dans le projet.

Fiche Matériau

Antennes



Caractéristiques du gisement

Quantité totale :

1 u Nombre /

Nombre de lot : 1

Masse Totale :

0.01 t

Etat de conservation en %

Neuf	Bon	Moyen	Mauvais
0 %	100 %	0 %	0 %

Proposition

Pourcentage proposé au réemploi :

100 % Nombre / Nombre de lot

proposé au réemploi : 1 Masse

proposée au réemploi : 0.01 t

Quantité proposée au réemploi : 1 u

Informations sur les conditions et critères de réemploi :

Dépose :

- Dépose soignée avec outils spécifiques

Stockage :

- Prévoir une protection contre les chocs

Informations techniques :

- Nécessite une vérification fonctionnelle / dimensionnelle

Informations Complémentaires :

Localisation	Dimensions	Commentaires	Quantités (u)	Nombre / nb de lot
Bâtiment A - Extérieur	1		1	1

PISTES DE REEMPLOI

SCENARIO 1	Réemploi ex situ vers les filières locales (chantier local, plateforme réemploi ou revendeur spécialisé). Mise à disposition lors d'une collecte ou d'une ressourcerie éphémère pour du réemploi ex situ.
-------------------	--

SCORE DE REEMPLOI



La demande est assez faible sur le marché du réemploi. Élément technique vétuste.